

04C81
04C82
04C83

04D71
04D72

PLANTA 04
EDIFICI CLÚSTER II

53

NOU EQUIPAMENT DE MOBILIARI.

MOBILIARI LABORATORI					
CL04C8		UNITATS	PREU UNITARI	PREU TOTAL	
Sala Equipament Sorollós					
Posició C8101					
<p>Unitat de rentat dimensions mínimes 0,90x0,75x0,90m. Composta per: Aigüera epòxid d'un sinus i escorredor, moble inferior amb doble porta, escorredor de matrassos, aixeta d'aigua descalcificada, aixeta d'aigua desmineralitzada i renta ulls. Pantalles laterals anti esquitxades. Armari superior amb portescorredisses de vidre securitzat sobre estructura tècnica. Baixant d'instal·lacions per subministrar a les taules centrals. La columna de subministraments serà tancada i accessible per manteniment amb el corresponent quadre elèctric. Armari superior de 0,90cm amb portes.</p>		1,00	ut	2.645,40 €	2.645,40 €
Posició C8102					
<p>Taula mural laboratori dimensions totals 2,25x0,90x0,90m. amb taulell d'amplada 0,75m. Disposarà d'una alçada inferior lliure per encabir neveres, equips, etc...Composta per: 2ut.de prestatges amples a tot el llarg de la taula de màxima profunditat, 1/ut d'armari superior de 0,90m, 1/ut. armari superior de 1,20m amb portes corredisses de vidre securitzat. Lluminàries LED a tot el llarg de la taula amb la instal·lació integrada al moble. Incorporant estructura de Serveis 150 mm. 4uts.endolls Força Normal, 4uts. endolls Força Sai. 2uts.Rosetes veu i dades. 1ut. aixeta de buit, . Les instal·lacions interiors hauran de venir ja executades de fàbrica ,mobiliari precablejat, canalització interna de tub corrugat diàmetre 32mm. pel cablejat de veu i dades fins al punts de serveis. Baixant d'instal·lacions. Els armaris superiors i les prestatgeries aniran integrades en la mateixa taula. Haurà d'incorporar la columna de subministraments tancada i accessible per manteniment.</p>		2,25	m	880,00 €	1.980,00 €
Taulell Trespa TOP LAB PLUS o equivalent		2,25	m	301,73 €	678,89 €
Posició C8103					
<p>Trasllat / muntatge d'armari superior de 0,90m amb portes corredisses de vidre existent al laboratori, s'ubicarà sobre la taula Mural identificada en plànol. Subministrar els suports necessaris pel correcte muntatge. Mobiliari existent Flores Valles.</p>		1,00	m	137,50 €	137,50 €
<p>Intervenció en taula mural existent. Incorporació de 3ut. Aixeta buit.</p>		3,00	ut	115,50 €	346,50 €
Posició C8104					
<p>Taula mural laboratori dimensions totals 0,90x0,90x0,90m.amb taulell d'amplada 0,90 m. amb estructura de tub quadrat i potes regulables. Disposarà d'una alçada inferior lliure per encabir neveres, equips, etc. Sense mobles superiors, sense prestatges. Les instal·lacions elèctriques i de xarxa aniran a canal d'alumini a realitzar pel contractista de les instal·lacions.</p>		0,90	m	276,61 €	248,95 €
Taulell Trespa TOP LAB PLUS o equivalent		0,90	m	301,73 €	271,56 €
Laboratori General					
Posició C8105					
<p>Intervenció en Vitrina de gasos d'amplada 1,50 existent. Incorporació de 1ut. manoreductor de Nitrogen. Tota la instal·lació per dins la vitrina serà executada pel contractista de mobiliari de laboratori. El contractista de les instal·lacions deixarà la clau de pas del subministrament de gas en la part superior de la vitrina.</p>		1,00	ut	165,00 €	165,00 €
Posició C8106					

Desmuntatge / Trasllat /Muntatge mobiliari existent. Taula central per convertir-la en Taula mural laboratori mural, dimensions totals 4,80x0,60x0,90m. S'haurà de desmuntar els travessers inferiors per incorporar màxima capacitat de neveres. Si fos necessari s'incorporarà suport inferior per garantir la estabilitat de la taula. Sense mobles superiors, sense prestatges. Taulell Trespa existent. Les instal·lacions elèctriques i de xarxa aniran a canal d'alumini a realitzar pel contractista de les instal·lacions.	1,00	ut	275,00 €	275,00 €
Posició C8107				
Muntatge mobiliari existent 2/uts. Prestatgeries de 150cm de llarg sobre les existents provenen del desmuntatge de la taula pos.C8106.	1,00	ut	110,00 €	110,00 €
Posició C8108				
Muntatge mobiliari existent. 2/uts. Prestatgeries de 150cm de llarg sobre les existents provenen del desmuntatge de la taula pos.C8106. Muntatge de 2/uts. armaris superiors de 1,20m.amb portes opaques, situats a sobre d'uns armaris vitrina mòdul C8 Subministrament dels suports necessaris pel correcte muntatge. Mobiliari existent Flores Valles.	1,00	ut	220,00 €	220,00 €
Posició C8109				
Muntatge mobiliari existent. 2/uts. Prestatgeries de 150cm de llarg sobre les existents provenen del desmuntatge de la taula pos.C8106. Muntatge de 2/uts. armaris superiors de 1,20m.amb portes opaques, situats a sobre d'uns armaris vitrina mòdul C8 i magatzem. Subministrament dels suports necessaris pel correcte muntatge. Mobiliari existent Flores Valles.	1,00	ut	220,00 €	220,00 €
Posició C8110				
Trasllat i Muntatge mobiliari existent. 2/uts. armaris superiors de 1,20m.sense portes, situats a magatzem PCB. Subministrament dels suports necessaris pel correcte muntatge. Mobiliari existent Flores Valles.	1,00	ut	110,00 €	110,00 €
Posició C8111				
Taula mural laboratori dimensions totals 1,50x0,60x0,90m. Amb estructura de tub quadrat. Disposarà d'una alçada inferior lliure per encabir neveres, equips, etc. Sense mobles superiors, sense prestatges.	1,50	m	230,51 €	345,76 €
Taulell Trespa TOP LAB PLUS o equivalent	1,50	m	301,73 €	452,60 €
Posició C8112				
Taula mural laboratori dimensions totals 1,50x0,60x0,90m. Amb estructura de tub quadrat. Disposarà d'una alçada inferior lliure per encabir neveres, equips, etc. Sense mobles superiors, sense prestatges.	1,50	m	230,51 €	345,76 €
Taulell Trespa TOP LAB PLUS o equivalent	1,50	m	301,73 €	452,60 €
Posició C8113				
Armari d'àcids i bases amb motor incorporat de 596 x 616 x 1968 mm. Inclourà l'interruptor de funcionament/aturada de l'extractor amb les seves corresponents proteccions. Els àcids hauran de quedar totalment separats de les bases mitjançant compartimentacions independents.	2,00	ut	1.623,64 €	3.247,29 €
Posició C8114				
Armari d'inflamables de mides exteriors 1193 x 615 x 1953 mm. -Armari amb portes batents. -De mides interiors mínimes: 1050 x 522 x 1647 mm. -Estructura exterior d'acer. -Porta amb sistema de bloqueig. -3 safates fabricades amb planxa d'acer plastificada.(75 kg de càrrega) -1 safata perforada de planxa d'acer plastificada. (75 kg de càrrega) -1cubeta de retenció de líquids en planxa d'acer plastificat amb una safata perforada també en planxa d'acer. (33 litres de capacitat). -Extracció amb vàlvula de Ø ext. 75 mm. -90 minuts de resistència al foc. -Peus ajustables. -Amb tancament de cilindre perfilat i indicador de l'estat del tancament.	1,00	ut	4.537,50 €	4.537,50 €

Sala PR-PCR				
Posició C8115				
Taula mural laboratori amb forma de "L" dimensions totals 4,40x0,90x0,90m. amb taulells d'amplada 0,75m. Disposarà d'una alçada inferior lliure per encabir neveres, equips, etc...Composta per: 2ut.de prestatge ample a tot el llarg de la taula de màxima profunditat, 3/uts armaris superiors de 0,90m amb portes corredisses de vidre securitzat. 1/ut. armari de 1,20m L·luminàries a tot el llarg de la taula amb la instal·lació integrada al moble. Incorporant estructura de Serveis 150 mm.8/uts.endolls Força Normal, 2uts. endolls Força Sai 2uts.Rosetes veu i dades. Les instal·lacions interiors hauran de venir ja executades de fàbrica ,mobiliari precablejat, canalització interna de tub corrugat diàmetre 32mm. pel cablejat de veu i dades fins al punts de serveis. Baixant d'instal·lacions. Els armaris superiors i les prestatgeries aniran integrades en la mateixa taula. Haurà d'incorporar la columna de subministraments tancada i accessible per manteniment.	4,40	m	880,00 €	3.872,00 €
Taulell Trespa TOP LAB PLUS o equivalent	1,50	m	301,73 €	452,60 €
Posició C8116				
Taula mural laboratori dimensions totals 3,18x0,75x0,90m. amb taulells d'amplada 0,60m. Disposarà d'una alçada inferior lliure per encabir neveres, equips, etc...Composta per: 2uts.de prestatges amples a tot el llarg de la taula de màxima profunditat, regulables en alçada L·luminàries a tot el llarg de la taula amb la instal·lació integrada al moble. Incorporant estructura de Serveis 150 mm.8uts.endolls Força Normal, 2uts. endolls Força Sai 2uts.Rosetes veu i dades. Les instal·lacions interiors hauran de venir ja executades de fàbrica ,mobiliari precablejat, canalització interna de tub corrugat diàmetre 32mm. pel cablejat de veu i dades fins al punts de serveis. Baixant d'instal·lacions. Les prestatgeries aniran integrades en la mateixa taula. Haurà d'incorporar la columna de subministraments tancada i accessible per manteniment.	3,18	m	880,00 €	2.798,40 €
Taulell Trespa TOP LAB PLUS o equivalent	3,18	m	301,73 €	959,50 €
Sala Cultius				
Posició CD8301				
Taula central laboratori amb estructura de tub quadrat i potes regulables, dimensions totals 4,00x1,00x0,90m. amb taulell d'amplada 1m. Disposarà d'una alçada inferior lliure per encabir neveres, equips, etc...taula reforçada per l'equipament amb una càrrega admissible de 250 kg per metre lineal.	4,00	m	268,69 €	1.074,74 €
Taulell Trespa TOP LAB PLUS o equivalent ample 1m	4,00	m	402,30 €	1.609,21 €
Posició CD8302				
Taula central laboratori amb estructura de tub quadrat i potes regulables, dimensions totals 1,50x0,75x1,10m. amb taulell d'amplada 0,75m. Alçada inferior lliure de 1,05m per encabir incubador d'alçada 1,01m Disposarà d'una alçada inferior lliure per encabir neveres, equips, etc...taula reforçada per l'equipament.	1,50	m	201,52 €	302,28 €
Taulell Trespa TOP LAB PLUS o equivalent ample 0,75m	1,50	m	301,73 €	452,60 €
Posició CD8303				
Taula central laboratori amb estructura de tub quadrat i potes regulables, dimensions totals 1,50x1,55x0,90m. amb taulell d'amplada 1,50m. Amb prestatge inferior, taula reforçada per l'equipament.	1,50	m	442,20 €	663,30 €
Taulell Trespa TOP LAB PLUS o equivalent ample 1,50m	1,50	m	603,46 €	905,19 €
Posició CD8304				
Taula mural laboratori dimensions totals 1,20x0,75x0,90m. Sense mobles superiors, sense prestatges. Les instal·lacions elèctriques i de xarxa aniran a canal d'alumini a realitzar pel contractista de les instal·lacions.	1,20	m	230,51 €	276,61 €
Taulell Trespa TOP LAB PLUS o equivalent ample 0,75m	1,20	m	301,73 €	362,08 €

Posició CD8305				
Unitat de rentat dimensions mínimes 0,90x0,75x0,90m. Composta per: Aigüera epòxid d'un sinus i escorredor, moble inferior amb doble porta, escorredor de matrassos, aixeta d'aigua descalcificada, aixeta d'aigua desmineralitzada i renta ulls. Pantalles laterals anti esquitxades.	1,00	ut	2.645,40 €	2.645,40 €
Posició CD8306				
Taula mural laboratori dimensions totals 1,82x0,75x0,90m. Sense mobles superiors, sense prestatges. Les instal·lacions elèctriques i de xarxa aniran a canal d'alumini a realitzar pel contractista de les instal·lacions.	1,82	m	230,51 €	419,52 €
Taulell Trespa TOP LAB PLUS o equivalent ample 0,75m	1,82	m	301,73 €	549,15 €
Posició CD8307				
Taula mural laboratori dimensions totals 0,97x0,75x0,90m. Sense mobles superiors, sense prestatges. Les instal·lacions elèctriques i de xarxa aniran a canal d'alumini a realitzar pel contractista de les instal·lacions.	0,97	m	230,51 €	223,59 €
Taulell Trespa TOP LAB PLUS o equivalent ample 0,75m	0,97	m	301,73 €	292,68 €
Posició CD8308				
Prestatgeries d'acer inoxidable. Dimensions totals 4,57x0,30x1,80m amb 5 baldes regulables en alçada. Acer inoxidable AISI 304 amb acabat galvanitzat, perfils de 30 mm de gruix i 5 baldes. Amb suportació de càrrega de 200 kg per balda.	4,57	m	1.002,10 €	4.579,60 €
Altres				
p.a. Desmuntatge i trasllat mobiliari laboratori existent en CL04C8 a magatzem propietat FPCB.	1,00	p.a	356,40 €	356,40 €
Imprevistos				
p.a. Elements a justificar.	1,00	p.a	5.000,00 €	5.000,00 €
TOTAL MOBILIARI LABORATORI MÒDUL C8				44.585,12 €

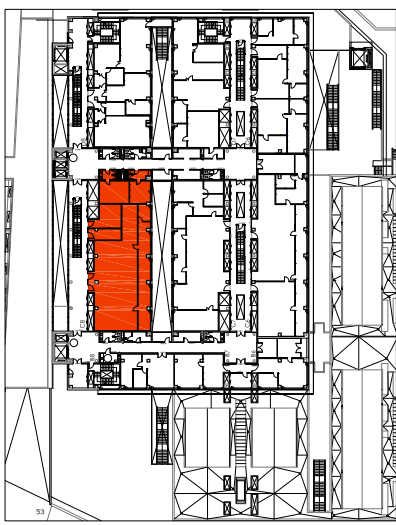
(IVA no inclòs)

MOBILIARI LABORATORI				
CL04D7	UNITATS		PREU UNITARI	PREU TOTAL
LAB IMMUNOLOGIA CEL·LULAR				
Posició D7101				
Trasllat dutxa emergència, instal·lacions a realitzar per contractista de les instal·lacions	1,00	ut	102,61 €	102,61 €
Posició D7102				
Taula mural d'alçada laboratori dimensions totals 0,75x0,75x0,90m. Amb estructura de tub quadrat. Sense mobles superiors, sense prestatges. Les instal·lacions elèctriques i de xarxa aniran a canal d'alumini a realitzar pel contractista de les instal·lacions.	0,75	m	230,51 €	172,88 €
Taulell Trespa TOP LAB PLUS o equivalent	0,75	m	301,73 €	226,30 €
Posició D7103				
Taula central laboratori dimensions totals 3,60x1,65x0,90m, amb taulells d'amplada 0,75m. Disposarà d'una alçada inferior lliure per encabir neveres, equips, etc...Composta per: 2uts.de prestatges amples a tot el llarg de la taula de màxima profunditat, 6/uts armaris superiors de 1,20m amb portes corredisses de vidre securitzat . Llumínaries LED a tot el llarg de la taula amb la instal·lació integrada al moble. Incorporant estructura de Serveis 150 mm: 20uts.endolls Força Normal, 4uts. endolls Força Preferent, 4uts. endolls Força Sai 4uts.Rosetes veu i dades, 4uts. aixetes de buit, Les instal·lacions interiors hauran de venir ja executades de fàbrica ,mobiliari precablejat, canalització interna de tub corrugat diàmetre 32mm. pel cablejat de veu i dades fins al punts de serveis. Els armaris superiors, les prestatgeries i les instal·lacions estan integrades en al mateixa taula. Alçada perfils 3m	3,60	m	1.760,00 €	6.336,00 €
Taulell Trespa TOP LAB PLUS o equivalent	7,20	m	301,73 €	2.172,46 €
1P1C.Moble calaix i porta amb rodes, dimensions mínimes 0,45x0,50x0,80m	6,00	ut	333,30 €	1.999,80 €
Posició D7104				
Taula mural d'alçada laboratori dimensions totals 1,10x0,75x0,90m. Amb estructura de tub quadrat. Sense mobles superiors, sense prestatges. espai inferior per encabir nevera. Les instal·lacions elèctriques i de xarxa aniran a canal d'alumini a realitzar pel contractista de les instal·lacions.	1,10	m	230,51 €	253,56 €
Taulell Trespa TOP LAB PLUS o equivalent	1,10	m	301,73 €	331,90 €
Posició D7105				
Taula mural d'alçada laboratori dimensions totals 0,90x0,75x0,90m.Amb estructura inferior, en "C" Sense mobles superiors, sense prestatges. Les instal·lacions elèctriques i de xarxa aniran a canal d'alumini a realitzar pel contractista de les instal·lacions.	0,90	ut	230,51 €	207,45 €
Taulell Trespa TOP LAB PLUS o equivalent	0,90	m	301,73 €	271,56 €
Posició D7106				
Desmuntatge/Trasllat /Muntatge unitat de rentat dimensions totals 0,90x0,75x0,90m. Existent en el mateix laboratori.	1,00	ut	269,50 €	269,50 €
LAB IMMUNOLOGIA HUMORAL				
Posició D7201				
Taula mural d'alçada escriptori, dimensions totals 4,50x0,75x0,75m. Sense mobles superiors, sense prestatges. Les instal·lacions elèctriques i de xarxa aniran a canal d'alumini a realitzar pel contractista de les instal·lacions.	4,50	m	230,51 €	1.037,27 €
Taulell Trespa TOP LAB PLUS o equivalent	4,50	m	301,73 €	1.357,79 €
3CB.Moble amb tres calaixos amb rodes, dimensions mínimes 0,45x0,50x0,60m	3,00	ut	371,60 €	1.114,81 €
Posició D7202				

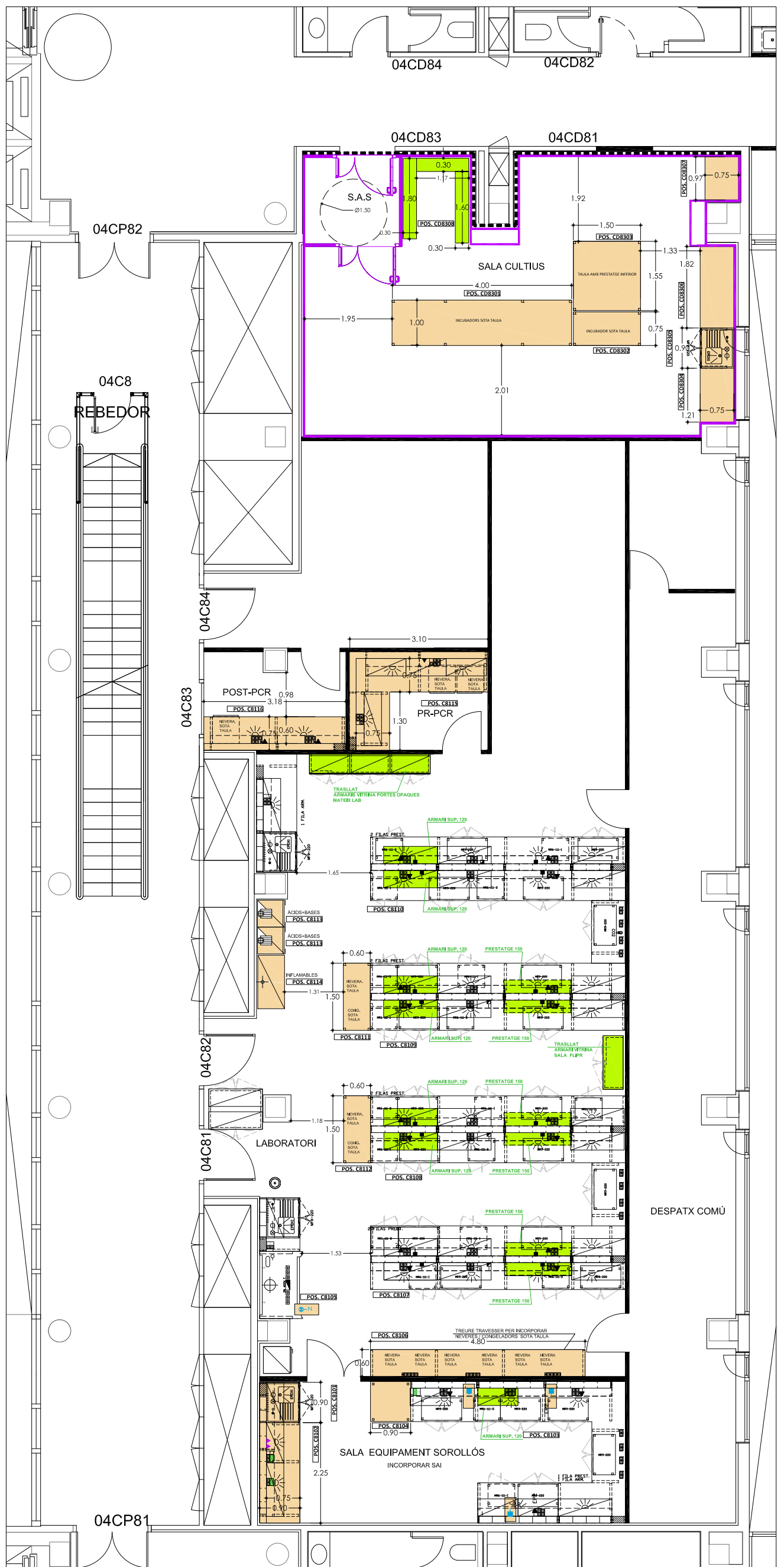
<p>Taula Mural laboratori dimensions totals 1,50x0,90x0,90m, amb taulells d'amplada 0,75m. Disposarà d'una alçada inferior lliure per encabir neveres, equips, etc...Composta per: 2ut.de prestatge ample a tot el llarg de la taula de màxima profunditat, 1/uts armaris superiors de 0,90m 1/ut armari superiors de 0,60m amb portes opaques iguals als armaris existents. Luminàries LED a tot el llarg de la taula amb la instal·lació integrada al moble. Incorporant estructura de Serveis 150 mm: 4uts.endolls Força Normal,1ut. aixeta de buit, Les instal·lacions interiors hauran de venir ja executades de fàbrica ,mobiliari precablejat, canalització interna de tub corrugat diàmetre 32mm. pel cablejat de veu i dades fins al punts de serveis. Els armaris superiors, les prestatgeries i les instal·lacions estan integrades en al mateixa taula. Alçada perfils 3m.</p>	1,50	m	918,50 €	1.377,75 €
Posició D7203				
<p>Taula mural d'alçada laboratori, dimensions totals 1,13x0,75x0,90m. Amb estructura de tub quadrat. Disposarà d'una alçada inferior lliure per encabir neveres. Sense mobles superiors, sense prestatges. Les instal·lacions elèctriques i de xarxa aniran a canal d'alumini a realitzar pel contractista de les instal·lacions.</p>	1,13	m	230,51 €	260,47 €
Taulell Trespa TOP LAB PLUS o equivalent	1,13	m	301,73 €	340,95 €
Posició D7204				
<p>Intervenció en taula central existent. Aixetes de buit, incorporades a la canal d'instal·lacions de la taula central</p>	4,00	ut	55,00 €	220,00 €
Posició D7205				
<p>Desmuntatge/muntatge Taula central existent, Dimensions totals 1,80 x1,50x0,90m incorporar estructura de serveis per suportar els prestatges i els armaris. 2ut prestatges amples a tot el llarg de la taula de màxima profunditat. S'ha d'incloure 4/uts. d'armaris superiors de 0,90m amb portes corredisses de vidre securitzat. Incorporar 8uts.d'endolls Força Normal, 2uts aixetes buit, 2uts.Rosetes veu i dades . Luminàries LED a tot el llarg de la taula amb la instal·lació integrada al moble. Incorporant estructura de Serveis 150 mm: 4uts.endolls Força Normal,1ut. aixeta de buit, Les instal·lacions interiors hauran de venir ja executades de fàbrica ,mobiliari precablejat, canalització interna de tub corrugat diàmetre 32mm. pel cablejat de veu i dades fins al punts de serveis. Els armaris superiors, les prestatgeries i les instal·lacions estan integrades en al mateixa taula. El taulell existent en Trespa anirà a l'abocador. Alçada perfils 3m.</p>	1,00	ut	1.540,00 €	1.540,00 €
Taulell Trespa TOP LAB PLUS o equivalent	3,60	m	301,73 €	1.086,23 €
Posició D7206				
<p>Unitat de rentat dimensions mínimes 0,90x0,75x0,90m. Composta per: Aigüera epòxid d'un sinus i escorredor, moble inferior amb doble porta, escorredor de matrassos, aixeta d'aigua descalcificada, aixeta d'aigua desmineralitzada i rentat ells. Pantalles laterals anti esquitxades. Armari superior amb portes de 1,20m amb portes corredisses de vidre securitzat sobre estructura tècnica. Sense Baixant d'instal·lacions, s'aprofita l'existent a la taula del costats.</p>	1,00	ut	2.645,40 €	2.645,40 €
Posició D7207				
<p>Taula mural laboratori dimensions totals 1,50x0,90x0,90m. amb taulell d'amplada 0,75m. Disposarà d'una alçada inferior lliure per encabir neveres, equips, etc...Composta per: 2ut.de prestatges amples a tot el llarg de la taula de màxima profunditat, 1/ut d'armari superior de 1,20m amb portes corredisses de vidre securitzat. Luminàries a tot el llarg de la taula amb la instal·lació integrada al moble. Incorporant estructura de Serveis 150 mm. 4uts.endolls Força Normal, 2uts. Força Preferent sota taula per neveres. Les instal·lacions interiors hauran de venir ja executades de fàbrica ,mobiliari precablejat. Els armaris superiors i les prestatgeries aniran integrades en la mateixa taula. Alçada perfils 3m</p>	1,50	m	880,00 €	1.320,00 €
Taulell Trespa TOP LAB PLUS o equivalent	1,50	m	301,73 €	452,60 €
Posició D7208				

Taula mural laboratori en format de "L" dimensions totals 5,90x0,90x0,90m. amb taulell d'amplada 0,75m. Disposarà d'una alçada inferior lliure per encabir neveres, equips, etc...Composta per: 2ut.de prestatge ample a tot el llarg de la taula de màxima profunditat, 1/ut d'armari superior de 0,90m, 4/ut. armaris superiors de 1,20m amb llunes corredisses de vidre. Llumínaries LED a tot el llarg de la taula amb la instal·lació integrada al moble. Incorporant estructura de Serveis 150 mm. 12uts.endolls Força Normal, 6uts. endolls Força Sai. 2uts.Rosetes veu i dades. 3uts. aixetes de buit, . Les instal·lacions interiors hauran de venir ja executades de fàbrica ,mobiliari precablejat, canalització interna de tub corrugat diàmetre 32mm. pel cablejat de veu i dades fins al punts de serveis. Baixant d'instal·lacions. Els armaris superiors i les prestatgeries aniran integrades en la mateixa taula. Haurà d'incorporar la columna de subministraments tancada i accessible per manteniment. Alçada perfils 3m.	5,90	m	918,50 €	5.419,15 €
Taulell Trespa TOP LAB PLUS o equivalent	5,90	m	301,73 €	1.780,21 €
Posició D7209				
Desmuntatge/trasllat i muntatge en la seva totalitat de Taula mural laboratori, dimensions totals 4,80x0,90x0,90m. amb taulell d'amplada 0,75m. Existent al laboratori Immunologia Humoral, amb mobles inferiors, doble prestatgeria i mobles superiors.	4,80	m	137,50 €	660,00 €
Posició D7210				
Taula mural d'alçada laboratori, dimensions totals 0,90x0,75x0,90m. Sense mobles superiors, sense prestatges. Les instal·lacions elèctriques i de xarxa aniran a canal d'alumini a realitzar pel contractista de les instal·lacions.	0,90	m	230,51 €	207,45 €
Taulell Trespa TOP LAB PLUS o equivalent	0,90	m	301,73 €	271,56 €
Altres				
p.a. Desmuntatge i trasllat mobiliari laboratori existent (galeria aèria, taules de balances, campana polipropilè i armaris vitrina, etc) no aprofitat en D71 / D72 a magatzem propietat FPCB.	1,00	p.a	620,40 €	620,40 €
Imprevistos				
p.a. Elements a justificar.	1,00	p.a	5.000,00 €	5.000,00 €
TOTAL MOBILIARI LABORATORI MÒDUL D7				39.056,04 €

(IVA no inclòs)



PLANTA 04
EDIFICI CLÚSTER II

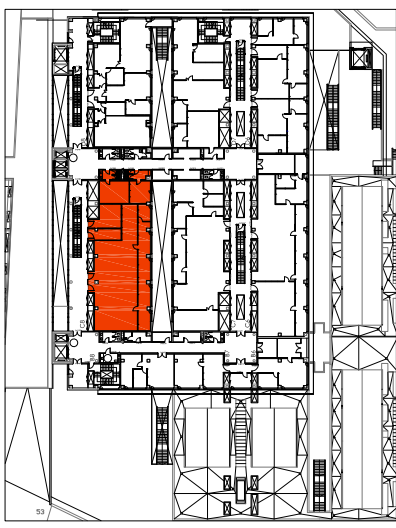


	FN	PRESA DE CORRENT PER FORÇA NORMAL.
	FP	PRESA DE CORRENT PER FORÇA PREFERENT
	FS	PRESA DE CORRENT PER FORÇA SAI
		PUNT VEU I DADES
		CANAL ALUMINI
		AIGUA FREDA
		AIGUA DESMINERALITZADA
		PILETA
		AIXETA D'AIRE
		AIXETA DE BUIT
		MANORREDUCTOR NITROGEN
		BAIXANT DE SERVEIS

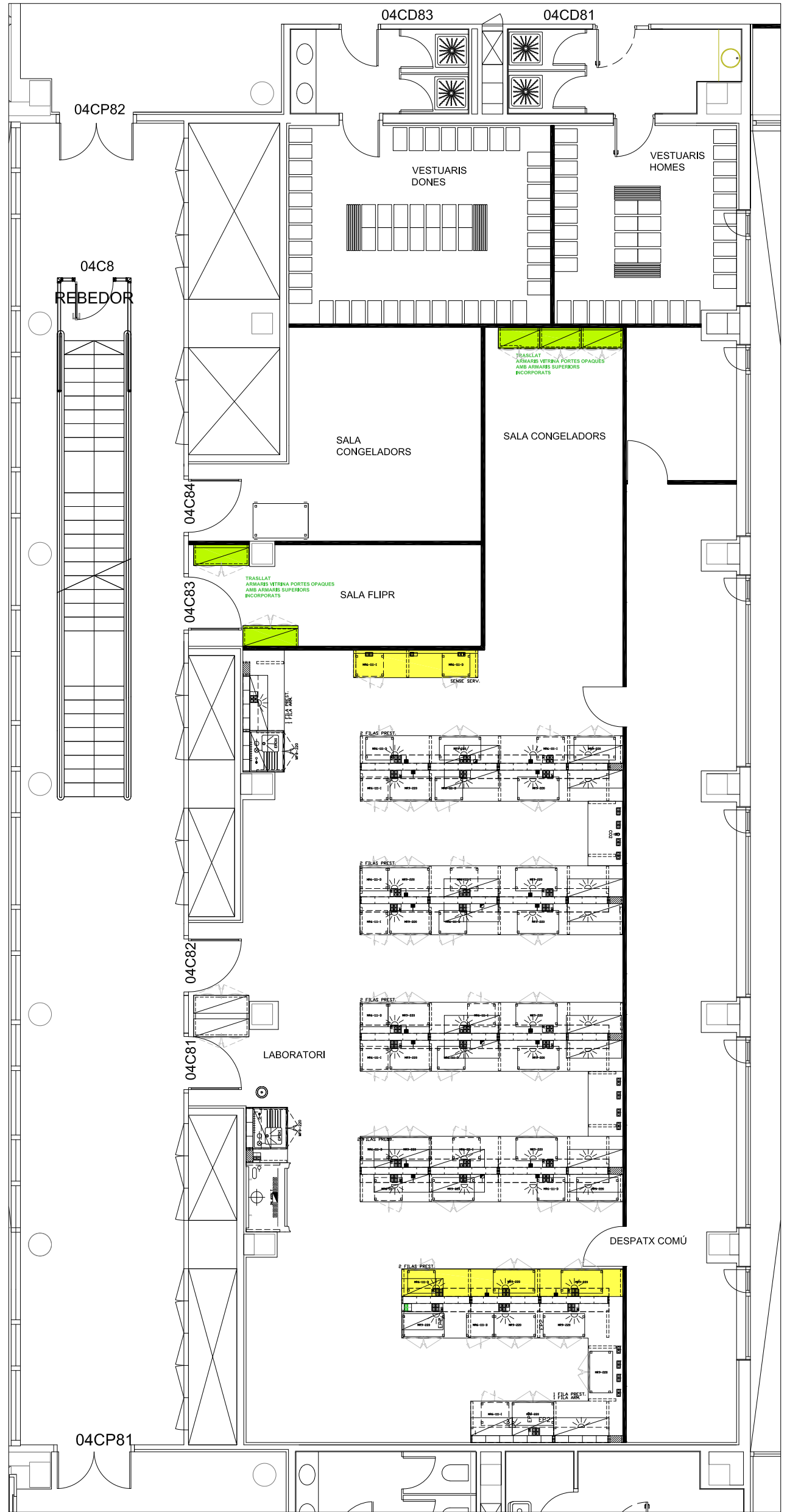
	ARMARI D'ÀCIDS I BASES AMB EXTRACCIÓ
	ARMARI D'INFLAMABLES AMB EXTRACCIÓ
	ARMARI SUPERIOR AMB PRESTATGE I LLUMINÀRIA
	DUTXA D'EMERGÈNCIA
	UNITAT D'AIGÜERA AMB SINUS I DOS ESCURREDORS, AIXETA AIGUA FREDA+AIXETA AIGUA DEMINERALITZADA, ESCURREDOR DE MATRAÇOS, ARMARI INFERIOR I SUPERIOR I RENTAULLS.

- NOU MOBILIARI DE LABORATORI.
- LES TAULES QUE PORTIN PRESTATGES I ARMARIS SUPERIORS. ELS PERFILS SERAN D'ALÇADA 3m.
- MOBILIARI RECICLAT RESULTANT DEL DESMUNTATGE O DE MAGATZEM.

DISTRIBUCIÓ MÒDUL C8

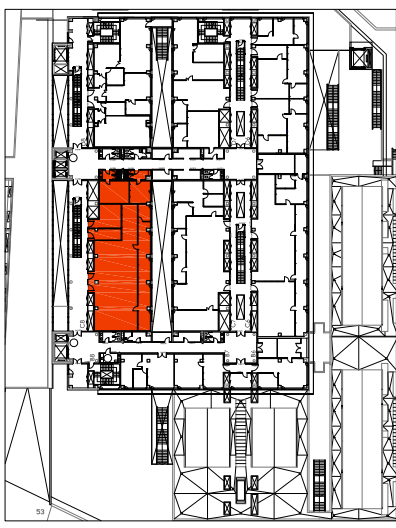


PLANTA 04
EDIFICI CLÚSTER II

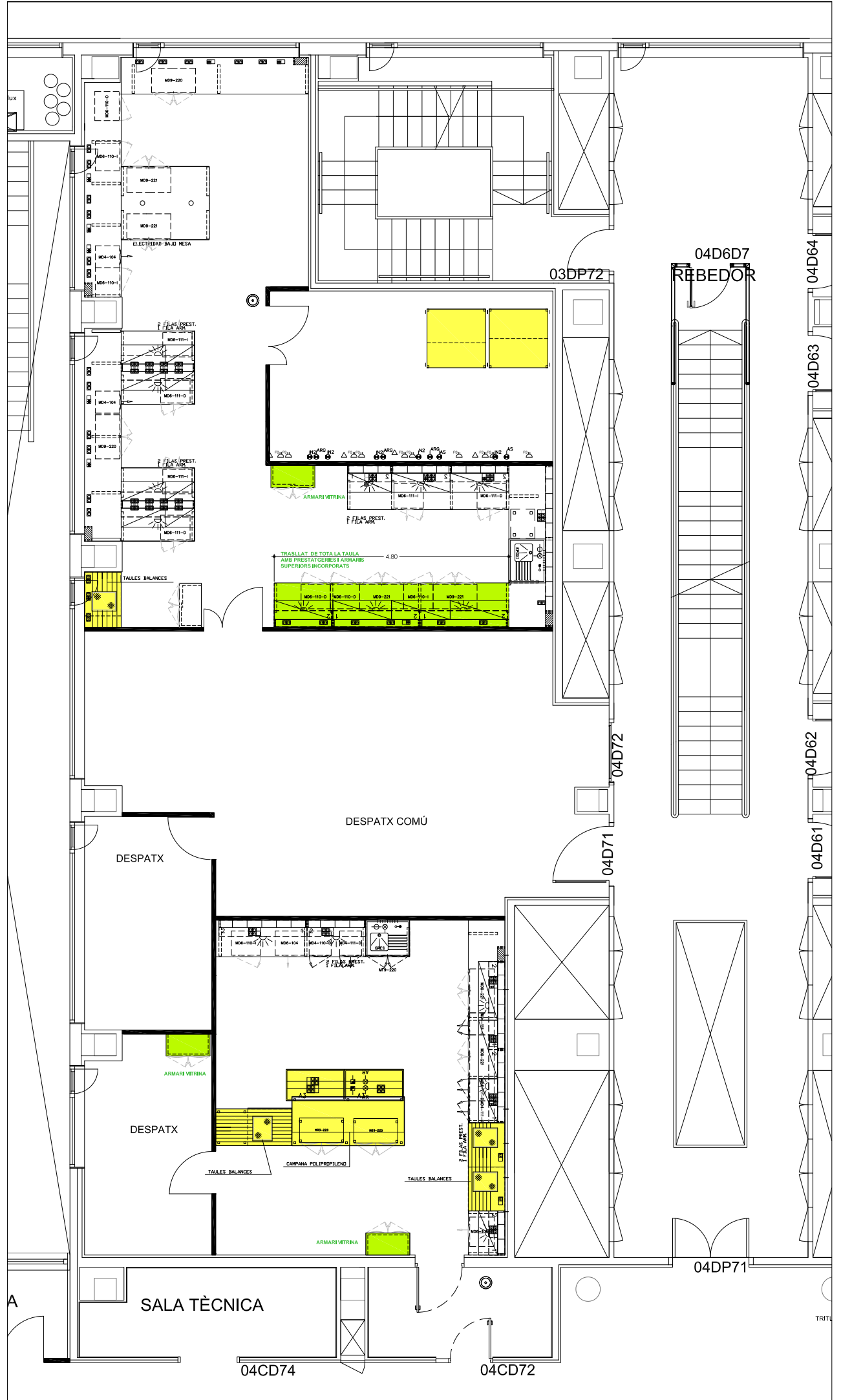


ESTAT ACTUAL MÒDUL C8

DESMUNTATGE MOBILIARI LABORATORI EXISTENT, EL MOBILIARI QUE NO ES PUGUI APROFITAR ES FARÀ EL TRASLLAT A MAGATZEM, SITUAT A LA PLANTA S1 CLÚSTER II	
MOBILIARI TRASLLADAT I APROFITAT AL MATEIX LABORATORI	



PLANTA 04
EDIFICI CLÚSTER II



ESTAT ACTUAL MÒDUL D7

DESMUNTATGE MOBILIARI LABORATORI EXISTENT , EL MOBILIARI QUE NO ES PUGUI APROFITAR ES FARÀ EL TRASLLAT A MAGATZEM, SITUAT A LA PLANTA S1 CLÚSTER II	
MOBILIARI TRASLLADAT I APROFITAT AL MATEIX LABORATORI	