

# **PLEC DE CONDICIONS PARTICULARS I TÈCNIQUES PER A LA CONTRACTACIÓ D'EXECUCIÓ DE OBRES MECANQUES PARA LES OFICINES EN CARRER ROSELLO 171.**

**(Expedient 13/2020)**

## **I. OBJECTE DEL PLEC**

El present plec (el "Plec") té per objecte la contractació de l'obra civil de les oficines situades al Carrer Rosselló 171-173.

El Plec remet a l'annex I on consten els amidaments, plànols i memòria tècnica.

## **II. CONDICIONS GENERALS**

Abans de l'inici dels treballs, el Contractista ha de conèixer de forma suficient l'entorn del lloc, (amb visita obligada a les instal·lacions) la possibilitat de proveir-se de materials i les circumstàncies específiques del local on s'hagin d'executar els treballs (altura sobre el terreny, accessibilitat, salubritat, etc.) i que puguin influir en el desenvolupament dels mateixos.

No s'admetran reclamacions derivades de les dificultats resultants dels desconeixements de les circumstàncies descrites ni s'admetrà per aquest ni per altres raons cap modificació en els preus.

Dins dels preus unitaris estaran incloses les despeses per l'aplicació de la normativa de Seguretat i Salut.

Els treballs que es desenvolupin hauran de respectar les activitats que normalment allí es desenvolupen, a l'igual que els horaris d'accés i control que estiguin establerts. Els canvis en l'ordre d'execució i horari dels treballs que, per aquest motiu introdueixi la direcció d'obres no implicaran compensacions econòmiques al Contractista.

No serà objecte de reclamació qualsevol impediment en els treballs derivats de la compatibilització en l'espai o en el temps de les tasques a realitzar amb altres contractistes que puguin estar treballant a la mateixa zona, bé sigui per obres o altres contractes.

El programa de realització dels treballs, horaris i càrregues i descàrregues hauran d'ésser planificats conjuntament amb la direcció d'obres i la programació detallada s'executarà d'acord la planificació tècnica.

El Contractista garantirà que la qualitat dels treballs i materials no tinguin defectes, ni d'instal·lació ni de construcció.

El Contractista no podrà reclamar si, en el curs dels treballs i per l'acompliment del termini de lliurament establert, es veïés obligat a augmentar la importància de la maquinària, dels equips o de les plantes i dels medis auxiliars, en qualitat, potència, capacitat de producció o en nombre, o a modificar-lo respecte de les seves previsions.

Totes les despeses que s'originin pel compliment del paràgraf anterior, es consideraran incloses en els preus de les unitats corresponents i, en conseqüència, no seran abonades separatament, malgrat expressa indicació en contrari que figuri a l'oferta acceptada per la direcció d'obres i ISGLOBAL

### **III. OBRA**

Tots els detalls tècnics definits per la direcció d'obra, es troben a l'annex I sota el següent detall

-Projecte executiu

-Plànol d'obra civil

### **IV. CONDICIONS DELS MATERIALS I EXECUCIÓ DE L'OBRA**

Quant als materials no especificats al present plec i que hagin de ser utilitzats a la instal·lació, seran de provada qualitat. El Contractista sotmetrà a l'aprovació de la direcció d'obres i ISGlobal catàlegs, mostres i certificats d'homologació que s'estimi necessaris sempre amb l'antelació prevista en el calendari del Pla de treball aprovat.

Qualsevol canvi que efectui el Contractista de mutu propi, sense tenir-ho aprovat per escrit i de la forma que l'indiqui la direcció d'obres i ISGlobal representarà en el moment de la seva advertència la seva immediata substitució, amb tot el que això porti amb ell de treballs, cost i responsabilitats. De no fer-ho, direcció d'obres i ISGlobal podran buscar solucions alternatives amb càrrec al pressupost de la comanda/contracte i/o garantia.

Els materials que hagin de constituir part integrant de les unitats d'obra definitiva, els que el Contractista utilitzi en els mitjans auxiliars per a la seva execució, així com els materials d'aquelles instal·lacions i obres auxiliars que parcialment hagin de formar part de les instal·lacions objecte de la comanda/contracte, tant provisionalment com definitives, hauran de complir les especificacions establertes en les prescripcions tècniques o normatives que li sigui d'aplicació al material en qüestió.

Qualsevol treball que es realitzi amb materials de procedència no autoritzada podrà ser considerat com a defectuós, i el contractista haurà de canviar-lo de forma immediata al seu càrrec i risc, de no obtenir els nivells de qualitat ni assaigs requerits.

### **V. CONDICIONS A COMPLIR PELS CONTRACTISTES**

Acordar prèviament i posar en coneixement de la direcció d'obres i ISGlobal el moment d'inici dels treballs, per medi de programació prèvia.

Atenir-se a les normes que la direcció d'obres i ISGlobal indiqui per a les instal·lacions auxiliars i magatzems de materials a peu d'obra.

Vigilar a les seves expenses el material emmagatzemat a peu d'obra. No seran admesos els materials deteriorats durant aquest emmagatzematge.

Senyalitzar les instal·lacions amb abalisament i tanques de protecció adequades, a efectes de seguretat de trànsit de persones i vehicles, tot observant les disposicions legals d'aplicació i les que resultin de la prudent apreciació del propi Contractista i sota la seva responsabilitat.

Responsabilitzar-se i executar la vigilància de les instal·lacions a les seves expenses, des de l'inici fins a la recepció de l'obra.

Exhibir la llicència o permís municipal, quin cost anirà al seu càrrec, quan aquest sigui preceptiu per a l'inici i execució dels treballs.

En el cas que sigui necessari per a l'aplicació:

Confecció dels butlletins de les instal·lacions i llibres de manteniment oficial. Presentació i seguiment fins a bon final dels expedients davant dels Serveis d'Indústria o Entitats

d'Inspecció i Control, inclòs l'abonament de les taxes corresponents.

Preparació i despeses de visats del projectes per a legalitzacions davant del Col·legi professional que correspongui, incloent certificats de direcció d'obra.

El Contractista tindrà especial cura en respectar les condicions ambientals i per a l'entorn natural de la zona de treballs. En aquest sentit estarà obligat a: Minimitzar el soroll o la seva afectació (horaris, pantalles, ...)

Evitar tota mena de fums (especialment els derivats petroquímics o tòxics) Eliminar els residus generats per l'obra conduint-los a un abocador autoritzat Complir la normativa legal existent, generalment i particularment, a la localitat de treball relativa al medi ambient

El Contractista serà l'únic responsable dels incompliments que es produeixin en matèria de medi ambient.

Les obres efectuats pel Contractista, modificant allò prescrit en els documents de l'oferta aprovada sense la deguda autorització, a més a més de no generar cap abonament al Contractista, hauran de ser retirats o desmuntats al seu càrrec. El Contractista serà responsable dels danys i perjudicis que per aquesta causa puguin derivar-se.

També aniran a càrrec del Contractista l'execució dels treballs que la direcció d'obres i ISGlobal rebutgi com a defectuosos.

## **VI. TERMINI D'EXECUCIÓ**

S'indicarà el termini d'execució i serà revisat i validat per la direcció d'obres i ISGlobal ; Aquest no podrà ser superior a 3 mesos.

El contractista que presenti oferta haurà d'estar al corrent en l'acompliment de les seves obligacions fiscals i de Seguretat Social, i no estar afectat per cap prohibició per a contractar amb entitats públiques ni privades.

## **VII. ABONAMENT DE L'IMPORT DE CONTRACTE**

El contractista presentarà la factura amb posterioritat a les dates senyalades en l'apartat IX.

Com a referència inexcusablement, a totes les factures s'haurà d'indicar el número de la comanda que corresponen.

El pagament es realitzarà mitjançant transferència bancària a 60 dies amb dia fixe de pagament el dia 30. El termini de pagament començarà a computar des de la data de recepció dels documents que acreditin total o parcialment l'execució del contracte. No s'admeten girs ni endossos.

## **VIII. PENALITZACIONS**

El contractista està obligat a la realització del què n'ha estat objecte de la contractació. El retard superior a 30 dies en el termini de lliurament acordat en el contracte, donarà lloc a una penalització de fins 6.000,00 euros del preu del contracte.

La quantia assenyalada en concepte de penalització s'aplicarà quan el contractista hagués incorregut en retard o demora, o hagués incomplet total o parcialment les seves obligacions.

## **IX. PRESSUPOST, PREU I VALOR ESTIMAT DEL CONTRACTE**

El pressupost de l'contracte no excedirà l'import màxim de **83.000 EUR (sense IVA)**.

L'import d'adjudicació no superarà en cap cas aquest pressupost. El preu del contracte serà, per tant, el més baix ofert més el corresponent impost sobre el valor afegit.

## **X. FORMA DE PAGAMENT**

El contractista podrà presentar una factura del 30% de l'import contractat en el moment de la signatura del contracte.

El contractista podrà presentar una factura del 30% de l'import als 45 dies de l'inici de l'obra; Aquesta serà revisada i validada per la direcció d'obres en quan a la correcte l'execució d'obres; Un cop validada es pagarà segons les condicions especificades a l'apartat VII.

El contractista presentarà una factura de la resta de l'import i un cop revisada i validada per la direcció d'obres i ISGlobal es pagarà segons les condicions especificades a l'apartat VII.

## **XI. PUBLICITAT**

La present contractació es publicarà mitjançant anunci al Perfil de Contractant de l'entitat a la pàgina web [www.isglobal.org](http://www.isglobal.org)

## **XII. MITJÀ I DATA DE PRESENTACIÓ DE PROPOSTES**

Les propostes econòmiques (veure Annex número 1) s'hauran de presentar mitjançant correu electrònic a [licitacions@isglobal.org](mailto:licitacions@isglobal.org).

El termini màxim per a la presentació de propostes finalitzarà el **31 de març de 2020 a les 13h.**

## **XIII. RÈGIM JURÍDIC DEL CONTRACTE**

El contracte té la consideració de contracte privat i queda subjecte al dret privat, regint-se per aquest Plec, pel contracte i documentació annexada, i en tot allò no previst, per la legislació civil i mercantil aplicable.

## **XIV. EXPEDIENT DE CONTRACTACIÓ, PROCEDIMENT D'ADJUDICACIÓ DEL CONTRACTE I DOCUMENTACIÓ QUE ES FACILITARÀ A LES EMPRESES PARTICIPANTS**

La contractació dels serveis de referència s'adjudicarà pel procediment previst a l'apartat IX de les Instruccions Internes de Contractació de l'entitat, tenint en compte l'anàlisi i valoració tècnica de la direcció de l'obra i el millor preu.

Des del dia de la publicació de l'anunci de licitació, les empreses interessades podran obtenir a través del Perfil de Contractant a la pàgina web [www.isglobal.org](http://www.isglobal.org) la documentació necessària per preparar les seves propostes.

## **Annex I**

- A. Projecte executiu
- B. Plànol d'obra civil

## REFORMA LOCAL

LOCAL C/ROSSELLÓ 171 ENTLO



## DADES GENERALS

### IDENTIFICACIÓ:

REFORMA DEL LOCAL C/ROSSELLÓ 171, entlo

### OBJECTE:

L'objecte d'aquest projecte son les adaptacions d'un local de 434m<sup>2</sup> (superfície construïda) situat en immoble de c/Rosselló 171, destinat a ús d'oficines.

La seva situació és d'entresol primera. Disposa de façana a la cantonada de Muntaner / Rosselló i façana posterior a pati d'Eixample.

Pertany a una finca del 1965 de 6 plantes, més àtic i sobreàtic, i amb baixos i entresol.

### SITUACIÓ:

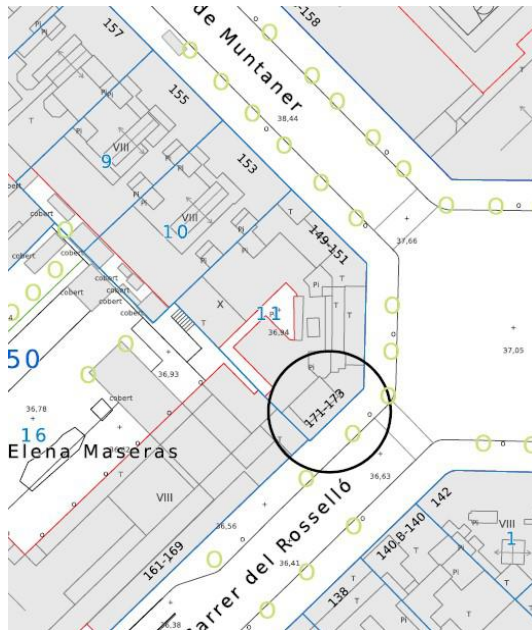
C/Rosselló 171-173, entlo

Districte de l'Eixample

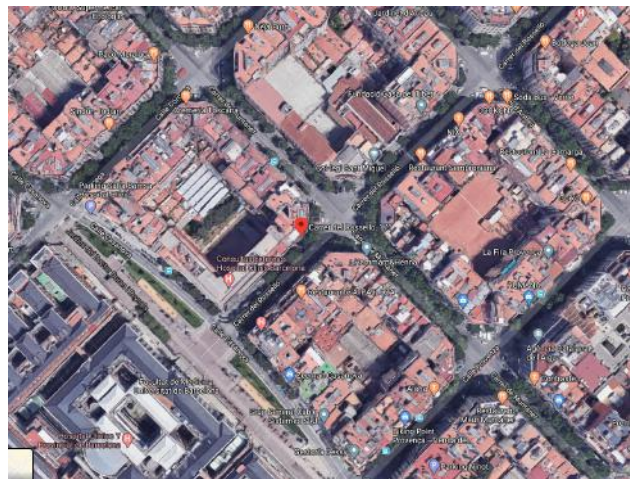
08036-Barcelona

REFERENCIA CATASTRAL DEL INMUEBLE

9226511DF2892E0003BW (s'adjunta informació)



Plànol parcel·lari



Vista aèria

### AGENTS:

IS GLOBAL, Institut de Salut Global de Barcelona és una institució amb finalitat de millora de la salut de les poblacions més vulnerables mitjançant l'estudi e investigació que desenvolupen en els laboratoris de que disposen, amb la fi d'aconseguir una equitat en la salut global.

## FOTOGRAFIES





**Entrada local c/Rosselló**



**Cantonada Rosselló/Muntaner**



**Finestres entresol c/Muntaner**



Vista aèria



Alçat pati interior illa

















## PLANOLS

-FULL CADASTRE

-QUADRE SUPERFÍCIE

-PROPOSTA DISTRIBUCIÓ



# CONSULTA DESCRIPTIVA Y GRÁFICA DE DATOS CATASTRALES DE BIEN INMUEBLE

**REFERENCIA CATASTRAL DEL INMUEBLE**  
**9226511DF2892E0003BW**

## DATOS DESCRIPTIVOS DEL INMUEBLE

LOCALIZACIÓN

CL ROSSELLO 171 PI:EN Pt:01

08036 BARCELONA [BARCELONA]

USO PRINCIPAL

Oficinas

AÑO CONSTRUCCIÓN

1965

COEFICIENTE DE PARTICIPACIÓN

7,630000

SUPERFICIE CONSTRUIDA [m<sup>2</sup>]

434

## PARCELA CATASTRAL

SITUACIÓN

CL MUNTANER 149

BARCELONA [BARCELONA]

SUPERFICIE CONSTRUIDA [m<sup>2</sup>]

6.675

SUPERFICIE GRÁFICA PARCELA [m<sup>2</sup>]

761

TIPO DE FINCA

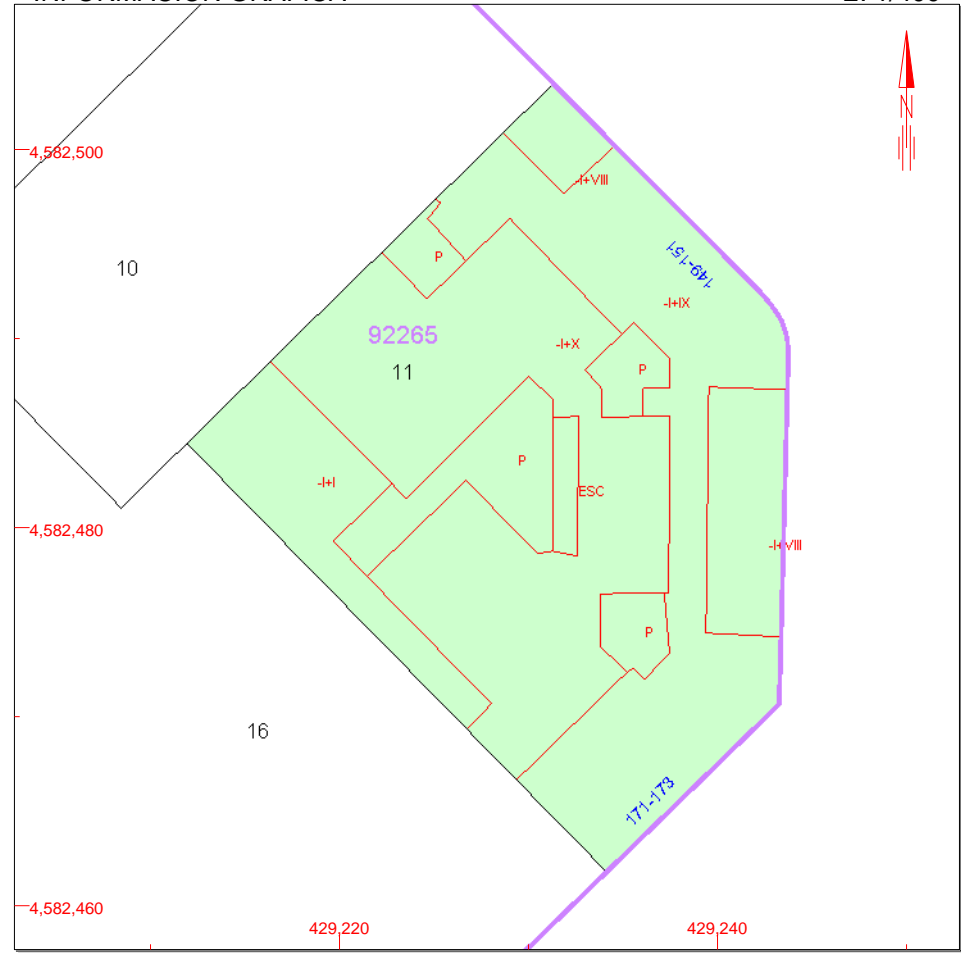
[division horizontal]

## CONSTRUCCIÓN

Destino	Escalera	Planta	Puerta	Superficie m <sup>2</sup>
OFICINA		EN	01	400
ELEMENTOS COMUNES				34

## INFORMACIÓN GRÁFICA

E: 1/400



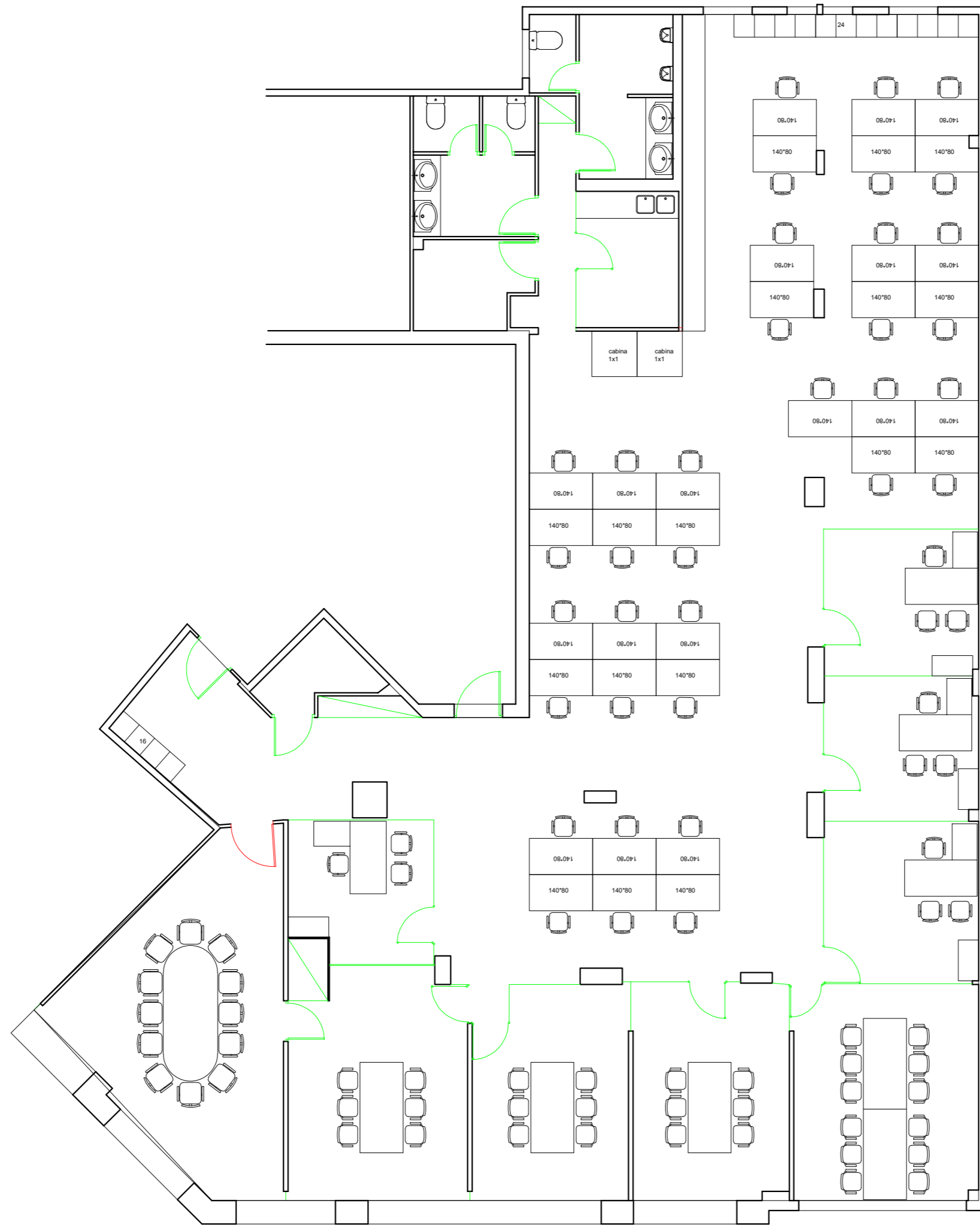
Este documento no es una certificación catastral, pero sus datos pueden ser verificados a través del 'Acceso a datos catastrales no protegidos' de la SEC.

- 429,240 Coordenadas U.T.M. Huso 31 ETRS89
- Límite de Manzana
- Límite de Parcela
- Límite de Construcciones
- Mobiliario y aceras
- Límite zona verde
- Hidrografía

Martes , 11 de Febrero de 2020



QUADRE DE SUPERFÍCIES			
	ZONA		unitat
	DESPATX A	9,720	m2
	DESPATX B	9,420	m2
	DESPATX C	19,380	m2
	DESPATX D	19,580	m2
	DESPATX E	15,800	m2
	DESPATX F	16,560	m2
	DESPATX G	19,550	m2
	DESPATX H	12,250	m2
	DESPATX I	10,850	m2
	DESPATX J	11,050	m2
	MAGATZEM	3,230	m2
	MAGATZEM	4,830	m2
	WC DONES	8,160	m2
	WC HOMES	9,270	m2
	OFFICE	10,940	m2
	ESPAI COMÚ	180,910	m2
	QE	0,990	m2
	ARMARI C.F.	1,200	m2
	ARMARI	0,490	m2
		363,690	m2



PROPIETAT



ARQUITECTURA

ENGINYERIA

TÍTOL DEL PROJECTE

**PLÀNOLS GENERALS  
LOCALS**

NOM DEL PLÀNOL

**LOCAL**

EDIFICI

**Rosselló, 171**

SITUACIÓ

Rosselló, 171 - ENTLO

ESCALA

**1/100**

DATA

**01.2020**

NOM FITXER

CAPÍTOL

PLÀNOL N°

## LOT 2: I. MECÀNIQUES

### MEMÒRIA DESCRIPTIVA

#### INFORMACIÓ PRÈVIA:

Després de revisar els equips en coberta, es preveu un canvi complet i realitzar una instal·lació nova de climatització per a poder legalitzar convenientment el local. No ha estat viable poder esbrinar el model en concret de l'equip existent i es té coneixement de la seva manca d'ús per un període prolongat. També es disposen de les unitats interiors Carrier desmuntades i amb manca d'elements que impossibilita el seu aprofitament de la instal·lació existent. Tanmateix també es disposen d'equips Carrier en desús.

#### OBJECTE DEL PROJECTE:

L'objecte del projecte és la reforma de la instal·lació de climatització existent a l'edifici. Es preveu un sistema de climatització centralitzat basat en equips amb tecnologia d'expansió directa bomba de calor, tipus VRV, model MITSUBISHI ELECTRIC o similar, instal·lat a coberta, tot tenint en compte la retirada d'equips obsolets. La proposta defineix equips i sistemes tenint en compte les metodologies de treball de l'Hospital Clínic de Barcelona per a poder-ne preveure a posteriori el seu Manteniment adequat. Cal tenir en compte que tots els elements e instal·lació haurà de contemplar el conjunt de normatives vigents aplicables.

S'hi instal·laran unitats interiors que quedarien repartides entre els diversos espais que conformen el local. També és contempla un equip independent que aniria a la sala del servidor per mantindre temperatura al rack informàtic.

Tot i no haver actuacions en la instal·lació d'aigua, caldrà donar-ne subministrament i adequar-ho a les necessitats oportunes

Caldrà preveure la legalització de totes les instal·lacions que es vegin afectades, incloent la preparació i visats de projectes en el Col·legi Professional corresponent i la presentació i seguiment fins a bon final dels expedients davant els Serveis Territorials d'Indústria i Entitats Col·laboradores.

Es realitzaran plànols, càlculs i documentació adient per dur-ho a terme; i es podran considerar propostes de millora si s'escau.

## LOT 2: I. MECÀNIQUES

### MEMORIA CONSTRUCTIVA:

Cal retirar tot l'equipament e instal·lació actual en desús i fer-ne la retirada tenint en compte la gestió de residu adient per a tots els seus elements que la conformen, de manera que s'aprofitarà l'espai disponible per a reubicar-ne els nous equips.

Es projecta un sistema d'acondicionament mitjançant fluid frigorífic en sistema d'expansió directa tipus VRV amb recuperació de calor que s'instal·larà en coberta. Les unitats interiors s'ubicaran en el propi local a interior de fals sostre.

Es preveu un mòdul tipus:

- Torre amb ventilador a la part superior
- Envoltant construïda amb xapa d'acer galvanitzada acabada amb pintura de polièster reforçada.
- Compressors inverter
- Instal·lació d'antivibradors pels compressors
- Potència frigorífica de: 45kw
- Potència elèctrica consumida: 11,59kw
- Potència calorífica: 50kw
- EER/COP: 3,88/3,66
- Intensitat Màxima: 35,1A
- Nivell sonor (ref/cal): 65/69 dB(A)
- Amortiguadors de vibració
- Refrigerant tipus: HFC-410a
- Amb intercanviador per 4 costats
- Ventilador aerodinàmic

Amb controlador BC principal tipus:

- Sortides: 16
- Consum (ref/cal):0,246/0,119kw
- Intensitat (ref/cal): 1,12/0,55A
- Nivell sonor: 44 dB(A)
- Col·locat sobre suports.

i dos distribuïdors de dos sortides.

Es preveuen diferents unitats interiors tipus cassette(definides en amidaments) per a interior del local, d'expansió directe:

- 9 unitats per despatxos
- 4 unitats per sala diàfana
- 1 unitat per local tècnic.

Tipus:

- Unitats interiors tipus de conducte, de baixa silueta i alta pressió depenent del cas
- Sistema de cabal de refrigerant variable VRV amb recuperació de calor
- Envoltant construïda en xapa d'acer galvanitzada acabada en pintura de polièster reforçada
- Bateria d'expansió directa construïda en coure recoberta amb alumini
- Ventiladors de tipus centrífug o tangencial d'acoblament directe accionat amb motors electrònics
- Inclusió de pre-filtre pla tipus G3, situat en el retorn de l'equip
- Safata de recollida de condensats amb bomba pròpia pel bombeig de condensats
- Placa electrònica pel control de la vàlvula d'expansió i connexió elèctrica a l'envoltant

La recollida dels condensats procedent de les unitats interiors es realitzà mitjançant l'enllaç a la canonada de desguàs existent amb tub de polipropilè un cop connectada la safata per mitjà del sífó existent. Caldrà revisar la totalitat de la conducció fins al baixant existent més proper o fins un dels col·lectors principals de les xarxes penjades de planta.

S'utilitzarà la següent tipologia de canonada i aïllament per l'enllaç per les noves xarxes de distribució de refrigerant entre les unitats interiors i exteriors:

- Fases líquid i gas: Canonada de coure tipus R-250, segons la UNE-EN 12.735
- Aïllament en base a escuma elastomèrica amb gruix de 40 mm, amb conductivitat tèrmica menor que 0,04 W/m<sup>2</sup>. S'acabarà amb xapa d'alumini en l'execució de trams exteriors a l'intempèrie.

Un cop executat el conjunt de canonades, aquestes es senyalitzaran segons les prescripcions indicades de la norma UNE 100.100.

#### Condicions exteriors de càlcul

Els valors de les condicions exteriors tèrmiques i climatològiques del projecte es corresponen amb les que s'indiquen a la norma UNE 100.014.

Es tracta d'un edifici situat al centre de la ciutat de Barcelona.

- Condicions exteriors a l'hivern:  
Temperatura mínima seca exterior: 2 °C
- Condicions exteriors a l'estiu:  
Temperatura seca màxima exterior: 31 °C  
Temperatura humida màxima exterior: 26 °C  
HR (%) exterior: 67,5 %

#### Exigència de qualitat tèrmica de l'ambient

Les condicions interiors de disseny de la temperatura operativa i de la humitat relativa es fixen d'acord amb el que s'indica a la IT.1.1.4.1 del RITE:

<b>Taula 1.1.4.1 Condicions interiors de disseny</b>		
Estació	Temperatura operativa °C	Humitat relativa %
Estiu	23...25	45...60
Hivern	21...23	40...50

Segons especificacions de l'HCB s'admetrà una humitat relativa del 35% en les condicions extremes d'hivern durant curts períodes de temps.

#### Exigència de qualitat de l'aire interior

Locals amb exigència no clínica: La classificació de la qualitat de l'aire interior (IDA) en funció de l'ús de l'edifici o local es fixa d'acord amb el que s'indica a la IT.1.1.4.2 del RITE:

<b>Categorització de l'aire interior s/IT 1.1.4.2.2 i cabal mínim exterior de ventilació s/ Taula 1.4.2.1</b>			
Categoria	Descripció	Ús	Cabal aire exterior L / (s pers.)
IDA 1	Aire d'òptima qualitat	Hospitals, clíniques, laboratoris i guarderies	20
IDA 2	Aire de bona qualitat	Oficines, locals comuns d'hotels i similars (residències d'estudiants), sales de lectura, aules i assimilables	12,5
IDA 3	Aire de qualitat mitjana	Habitacions d'hotels i similars, restaurants	8
IDA 4	Aire de baixa qualitat	---	5



El projecte de referència assigna a la totalitat d'àrees de l'edifici una categoria IDA 2, fet que mantindrem en el moment de calcular la potència associada al cabal d'aire resultat de cada estança.

#### Exigència de qualitat de l'ambient acústic

L'apartat del RITE IT 1.1.4.4 exigeix el compliment del document del CTE HR Protecció front al soroll.

De la taula 2.1 del CTE s'extreuen els valors de l'aïllament acústic al soroll aeri extern per les façanes:

<b>Taula 2.1 Valors de l'aïllament acústic al soroll aeri extern per les façanes</b>				
Ld (dBA)	Residencial i hospitalari		Cultural, sanitari*, docent i administratiu	
	Dormitori	Estances	Aules	Estances
Ld < 60	30	30	30	30
60 < Ld < 65	32	30	30	32
65 < Ld < 70	37	32	32	37
65 < Ld < 75	42	37	37	42
Ld > 75	47	42	42	47



## AMIDAMENTS

**AMIDAMENTS**

Obra 01 PRESSUPOST LOCAL ROSSELLÓ  
 Capítol 01 LOT2\_INSTALLACIONS MECÀNIQUES  
 Títol 3 01 UNITATS EXTERIORS

NUM.	CODI	UA	DESCRIPCIÓ
1	EED5VRV4	u	Bomba de calor per a equips de cabal variable de refrigerant, amb ventilador axial, amb funció de recuperació de calor, per a sistemes de 2 tubs, amb 45 kW de potència frigorífica i de 50 kW de potència calorífica, de 11 kW de potències elèctriques, amb alimentació elèctrica de 400 V, amb funcionament del compressor DC Inverter Hermètic Scroll, i fluid frigorífic R410 A, amb desguassos, conjunt d'amortidors de vibració metàl·lics i estructura metàl·lica de suportació de l'equip, accessoris de càrrega de gas necessaris per a un correcte funcionament, i primera càrrega de refrigerant i d'oli anticongelable. Completament instal·lat. Marca/model: MITSUBISHI/PURY-P400YNW-A o equivalent.

Num.	Text	Tipus	[C]	[D]	[E]	[F]	TOTAL	Fórmula
1	GENERALS		1,000				1,000	C#*D#*E#*F#
<b>TOTAL AMIDAMENT</b>							<b>1,000</b>	

Obra 01 PRESSUPOST LOCAL ROSSELLÓ  
 Capítol 01 LOT2\_INSTALLACIONS MECÀNIQUES  
 Títol 3 02 UNITATS INTERIORS

NUM.	CODI	UA	DESCRIPCIÓ
1	EEDEUVRV	u	Unitat interior amb sistema VRF, de 4 vies, de 79,2 W de potència elèctrica consumida, amb desguassos i panell estàndard inclòs, potència de 7.1 kW de refrigeració i 8kW de calefacció, 6106 frigories i eficiència energètica A. Completament instal·lada, inclou suports i accessoris. Marca/model: MITSUBISHI ELÈCTRIC PLFY-P63VEM-E o equivalent i control remot PAR-40MAA o equivalent.

Num.	Text	Tipus	[C]	[D]	[E]	[F]	TOTAL	Fórmula
1			1,000				1,000	C#*D#*E#*F#
<b>TOTAL AMIDAMENT</b>							<b>1,000</b>	

2	EEDEUVR1	u	Unitat interior amb sistema VRF, de 4 vies, de 79,2 W de potència elèctrica consumida, amb desguassos i panell estàndard inclòs, potència de 5.6 kW de refrigeració i 6.3 kW de calefacció, 4816 frigories i eficiència energètica A. Completament instal·lada, inclou suports i accessoris. Marca/model: MITSUBISHI ELÈCTRIC PLFY-P50VEM-E o equivalent i control remot PAR-40MAA o equivalent.
---	----------	---	--

Num.	Text	Tipus	[C]	[D]	[E]	[F]	TOTAL	Fórmula
1			9,000				9,000	C#*D#*E#*F#
<b>TOTAL AMIDAMENT</b>							<b>9,000</b>	

3	EEDEUVR2	u	Unitat interior amb sistema VRF, de 4 vies, de 68,2 W de potència elèctrica consumida, amb desguassos i panell estàndard inclòs, potència de 2.2 kW de refrigeració i 2.5 kW de calefacció, 1892 frigories i eficiència energètica A. Completament instal·lada, inclou suports i accessoris. Marca/model: MITSUBISHI ELÈCTRIC PLFY-P20VEM-E o equivalent i control remot PAR-20MAA o equivalent.
---	----------	---	--

Num.	Text	Tipus	[C]	[D]	[E]	[F]	TOTAL	Fórmula
1			4,000				4,000	C#*D#*E#*F#
<b>TOTAL AMIDAMENT</b>							<b>4,000</b>	

4	EEGKEDIR	u	Aparell de climatització d'expansió directa. Unitat interior mural i unitat exterior amb ventilador axial, amb una potència frigorífica màxima de 3,5 kW i una potència calorífica màxima de 4 kW, motor DC Inverter, gas refrigerant R410A, nivell de potència acústica segons REGLAMENTO (UE) 206/2012, de preu alt, completament col·locada i muntada incloent suports, accessoris, termostats i comandaments. Model: MITSUBISHI MUZ-AP35VG/MSZ-AP35VG o similar.
---	----------	---	--

**AMIDAMENTS**

Num.	Text	Tipus	[C]	[D]	[E]	[F]	TOTAL	Fórmula
1			1,000				1,000	C#*D##*E##*F#

**TOTAL AMIDAMENT** 1,000

5 EEV3CONT u Controlador BC per a 16 sortides d'unitats interiors, completament instal.lat amb suports. Model : MITSUBISHI ELECTRIC CMB-P1016V-JA o similar.

Num.	Text	Tipus	[C]	[D]	[E]	[F]	TOTAL	Fórmula
1			1,000				1,000	C#*D##*E##*F#

**TOTAL AMIDAMENT** 1,000

6 EEV3UNIO u Unió BC de 2 sortides, aplicable a connectar U.I >P80, completament instal.lat. Model : MITSUBISHI ELECTRIC CMY-R160-J1 o similar.

Num.	Text	Tipus	[C]	[D]	[E]	[F]	TOTAL	Fórmula
1			3,000				3,000	C#*D##*E##*F#

**TOTAL AMIDAMENT** 3,000

7 EEV3DIST u Kit de derivació de línia frigorífica de 2 sortides completament instal.lat. Model: MITSUBISHI ELECTRIC CMY-Y102SS-G2 o similar.

Num.	Text	Tipus	[C]	[D]	[E]	[F]	TOTAL	Fórmula
1			5,000				5,000	C#*D##*E##*F#

**TOTAL AMIDAMENT** 5,000

Obra 01 PRESSUPOST LOCAL ROSSELLÓ  
 Capítol 01 LOT2\_INSTAL.LACIONS MECÀNIQUES  
 Títol 3 03 DISTRIBUCIÓ CANONADES

NUM.	CODI	UA	DESCRIPCIÓ
1	EEDEDESA	PA	Desaigües de totes les unitats interiors amb tub de polipropilè rígid de 16mm, inclou sifó, accessoris i conduït a baixant de pluvial més pròxim. Completament instal.lats.

Num.	Text	Tipus	[C]	[D]	[E]	[F]	TOTAL	Fórmula
1			1,000				1,000	C#*D##*E##*F#

**TOTAL AMIDAMENT** 1,000

2 EF5A635C m Tub de coure R250 (semidur) 6.35mm de diàmetre nominal i de gruix 0,8 mm, segons norma UNE-EN 12735-1, per soldat per capil·laritat amb soldadura forta (T>450°C) amb grau de dificultat mitjà i col·locat superficialment

Num.	Text	Tipus	[C]	[D]	[E]	[F]	TOTAL	Fórmula
1			180,000				180,000	C#*D##*E##*F#
2	sala tècnica		4,000				4,000	C#*D##*E##*F#

**TOTAL AMIDAMENT** 184,000

3 EFQ3643G m Aïllament tèrmic d'escuma elastomèrica per a canonades que transporten fluids a temperatura entre -50°C i 150°C, per a tub de diàmetre exterior 10 mm, de 10 mm de gruix, sense HCFC-CFC, amb un factor de resistència a la difusió del vapor d'aigua >= 7000, col·locat superficialment amb grau de dificultat mitjà

**AMIDAMENTS**

Num.	Text	Tipus	[C]	[D]	[E]	[F]	TOTAL	Fórmula
1			180,000				180,000	C#*D##*E##*F#
2	sala tècnica		4,000				4,000	C#*D##*E##*F#

**TOTAL AMIDAMENT** 184,000

4 EF5A952C m Tub de coure R250 (semidur) 9.52mm de diàmetre nominal i de gruix 0,8 mm, segons norma UNE-EN 12735-1, per soldat per capil·laritat amb soldadura forta (T>450°C) amb grau de dificultat mitjà i col·locat superficialment

Num.	Text	Tipus	[C]	[D]	[E]	[F]	TOTAL	Fórmula
1			60,000				60,000	C#*D##*E##*F#
2	sala tècnica		4,000				4,000	C#*D##*E##*F#

**TOTAL AMIDAMENT** 64,000

5 EFQ3685G m Aïllament tèrmic d'escuma elastomèrica per a canonades que transporten fluids a temperatura entre -50°C i 150°C, per a tub de diàmetre exterior 15 mm, de 20 mm de gruix, sense HCFC-CFC, amb un factor de resistència a la difusió del vapor d'aigua >= 7000, col·locat superficialment amb grau de dificultat mitjà

Num.	Text	Tipus	[C]	[D]	[E]	[F]	TOTAL	Fórmula
1			60,000				60,000	C#*D##*E##*F#
2	sala tècnica		4,000				4,000	C#*D##*E##*F#

**TOTAL AMIDAMENT** 64,000

6 EF5A127C m Tub de coure R250 (semidur) 12.7mm de diàmetre nominal i de gruix 0,8 mm, segons norma UNE-EN 12735-1, per soldat per capil·laritat amb soldadura forta (T>450°C) amb grau de dificultat mitjà i col·locat superficialment

Num.	Text	Tipus	[C]	[D]	[E]	[F]	TOTAL	Fórmula
1			180,000				180,000	C#*D##*E##*F#

**TOTAL AMIDAMENT** 180,000

7 EFQ3686G m Aïllament tèrmic d'escuma elastomèrica per a canonades que transporten fluids a temperatura entre -50°C i 150°C, per a tub de diàmetre exterior 15 mm, de 20 mm de gruix, sense HCFC-CFC, amb un factor de resistència a la difusió del vapor d'aigua >= 7000, col·locat superficialment amb grau de dificultat mitjà

Num.	Text	Tipus	[C]	[D]	[E]	[F]	TOTAL	Fórmula
1			180,000				180,000	C#*D##*E##*F#

**TOTAL AMIDAMENT** 180,000

8 EF5A1588 m Tub de coure R250 (semidur) 15.88mm de diàmetre nominal i de gruix 0,8 mm, segons norma UNE-EN 12735-1, per soldat per capil·laritat amb soldadura forta (T>450°C) amb grau de dificultat mitjà i col·locat superficialment

Num.	Text	Tipus	[C]	[D]	[E]	[F]	TOTAL	Fórmula
1			40,000				40,000	C#*D##*E##*F#

**TOTAL AMIDAMENT** 40,000

9 EFQ3V86G m Aïllament tèrmic d'escuma elastomèrica amb revestiment d'alumini per a canonades que transporten fluids a temperatura entre -50°C i 150°C, per a tub de diàmetre exterior 18 mm, de 20 mm de gruix, sense HCFC-CFC, col·locat superficialment amb grau de dificultat mitjà

Num.	Text	Tipus	[C]	[D]	[E]	[F]	TOTAL	Fórmula
1			40,000				40,000	C#*D##*E##*F#

**AMIDAMENTS****TOTAL AMIDAMENT** 40,000

10 EF5A1905 m Tub de coure R250 (semidur) 19.05mm de diàmetre nominal i de gruix 1,0 mm, segons norma UNE-EN 12735-1, per soldat per capil·laritat amb soldadura forta (T>450°C) amb grau de dificultat mitjà i col·locat superficialment

Num.	Text	Tipus	[C]	[D]	[E]	[F]	TOTAL	Fórmula
1			25,000				25,000	C#*D##*E##*F#

**TOTAL AMIDAMENT** 25,000

11 EFQ3V87G m Aïllament tèrmic d'escuma elastomèrica amb revestiment d'alumini per a canonades que transporten fluids a temperatura entre -50°C i 150°C, per a tub de diàmetre exterior 22 mm, de 30 mm de gruix, sense HCFC-CFC, col·locat superficialment amb grau de dificultat mitjà

Num.	Text	Tipus	[C]	[D]	[E]	[F]	TOTAL	Fórmula
1	CONJUNT PTA SOT		25,000				25,000	C#*D##*E##*F#

**TOTAL AMIDAMENT** 25,000

12 EF5A222C m Tub de coure R250 (semidur) 2.22mm de diàmetre nominal i de gruix 1,0 mm, segons norma UNE-EN 12735-1, per soldat per capil·laritat amb soldadura forta (T>450°C) amb grau de dificultat mitjà i col·locat superficialment

Num.	Text	Tipus	[C]	[D]	[E]	[F]	TOTAL	Fórmula
1			45,000				45,000	C#*D##*E##*F#

**TOTAL AMIDAMENT** 45,000

13 EFQ3AILL m Aïllament tèrmic d'escuma elastomèrica per a canonades que transporten fluids a exterior, per a tub de diàmetre exterior 22,2 mm, de 20 mm de gruix, sense HCFC-CFC, amb un factor de resistència a la difusió del vapor d'aigua >= 7000, col·locat superficialment amb grau de dificultat mitjà

Num.	Text	Tipus	[C]	[D]	[E]	[F]	TOTAL	Fórmula
1			45,000				45,000	C#*D##*E##*F#

**TOTAL AMIDAMENT** 45,000

14 EF5A2858 m Tub de coure R250 (semidur) 28.58mm de diàmetre nominal i de gruix 0.8 mm, segons norma UNE-EN 12735-1, per soldat per capil·laritat amb soldadura forta (T>450°C) amb grau de dificultat mitjà i col·locat superficialment.

Num.	Text	Tipus	[C]	[D]	[E]	[F]	TOTAL	Fórmula
1			45,000				45,000	C#*D##*E##*F#

**TOTAL AMIDAMENT** 45,000

15 EFQ3AIL2 m Aïllament tèrmic d'escuma elastomèrica per a canonades que transporten fluids a exterior, per a tub de diàmetre exterior 25,58 mm, de 25 mm de gruix, sense HCFC-CFC, amb un factor de resistència a la difusió del vapor d'aigua >= 7000, col·locat superficialment amb grau de dificultat mitjà

Num.	Text	Tipus	[C]	[D]	[E]	[F]	TOTAL	Fórmula
1			45,000				45,000	C#*D##*E##*F#

**TOTAL AMIDAMENT** 45,000

16 EG2DSAFA m Safata metàl·lica de xapa perforada d'alçària 60 mm i amplària 200 mm, col·locada sobre suports horitzontals amb elements de suport. Tipo Rejiband o similar.

Num.	Text	Tipus	[C]	[D]	[E]	[F]	TOTAL	Fórmula
------	------	-------	-----	-----	-----	-----	-------	---------

**AMIDAMENTS**

1			60,000				60,000	C#*D#*E#*F#
<b>TOTAL AMIDAMENT</b>							<b>60,000</b>	
17	EG2DSAF2	m	Safata metàl·lica de xapa perforada amb coberta d'acer galvanitzat en calent per exterior, d'alçària 60 mm i amplària 200 mm, col·locada sobre suports horitzontals amb elements de suport. Tipó Rejiband o similar.					
<b>Num.</b>	<b>Text</b>	<b>Tipus</b>	<b>[C]</b>	<b>[D]</b>	<b>[E]</b>	<b>[F]</b>	<b>TOTAL</b>	<b>Fórmula</b>
1			40,000				40,000	C#*D#*E#*F#
<b>TOTAL AMIDAMENT</b>							<b>40,000</b>	
18	EEZG1GAS	kg	primera càrrega de circuit refrigerant de gas refrigerant tipus R-410a i primera càrrega d'oli anticongelant a la temperatura de treball.					
<b>Num.</b>	<b>Text</b>	<b>Tipus</b>	<b>[C]</b>	<b>[D]</b>	<b>[E]</b>	<b>[F]</b>	<b>TOTAL</b>	<b>Fórmula</b>
1			36,000				36,000	C#*D#*E#*F#
2	sala tècnica		1,000				1,000	C#*D#*E#*F#
<b>TOTAL AMIDAMENT</b>							<b>37,000</b>	

Obra 01 PRESSUPOST LOCAL ROSSELLÓ  
 Capítol 01 LOT2\_INSTAL·LACIONS MECÀNIQUES  
 Títol 3 04 CONTROL I GESTIÓ

NUM.	CODI	UA	DESCRIPCIÓ					
1	EEV3CLCD	u	Controlador centralitzat de panell tàctil LCD en color, per a 50 unitats/grups. Controla i supevisa les unitats d'ac de cada grup, com també pot controlar programacions detallades e inhabilitar el funcionament del control remot local en cada grup, permetent l'estalvi d'energia. Permet l'accés a operacions bàsiques com accedir a les funcions ON/OFF, F1 i F2, que contolen col·lectivament les unitats d'ac. Disposa de 3 tipus de pantalla: inici/menú principal/menú manteniment. Inclou cablejat de comunicacions entre unitats exterior e interiors, mitjançant cable M.NET tipus apantallat de 2x1.5mm2 i tub de protecció. Completament instal·lat i en funcionament. Model: MITSUBISHI ELECTRIC AT-50A o similar.					
<b>Num.</b>	<b>Text</b>	<b>Tipus</b>	<b>[C]</b>	<b>[D]</b>	<b>[E]</b>	<b>[F]</b>	<b>TOTAL</b>	<b>Fórmula</b>
1			1,000				1,000	C#*D#*E#*F#
<b>TOTAL AMIDAMENT</b>							<b>1,000</b>	

Obra 01 PRESSUPOST LOCAL ROSSELLÓ  
 Capítol 01 LOT2\_INSTAL·LACIONS MECÀNIQUES  
 Títol 3 05 DISTRIBUCIÓ AIRE

NUM.	CODI	UA	DESCRIPCIÓ					
1	EEM1VENT	u	Equip de ventilació amb recuperador de calor per instal·lació de local comercial d'alt rendiment vertical per a muntatge en intemperie. Control de serie que regula la velocitat dels ventiladors, bypass, alarma de filtres bruts. Completament muntat amb amortiguadors, embocadura per la pressa i descarrega d'aire amb malla anti-ocells. Model: LUYMAR UR-2000-EC 2019 HOR F6/F6+F8 o similar.					
<b>Num.</b>	<b>Text</b>	<b>Tipus</b>	<b>[C]</b>	<b>[D]</b>	<b>[E]</b>	<b>[F]</b>	<b>TOTAL</b>	<b>Fórmula</b>
1			1,000				1,000	C#*D#*E#*F#
<b>TOTAL AMIDAMENT</b>							<b>1,000</b>	

2 EE51CLIM m2 Formació de conducte rectangular de llana mineral de vidre (MW), segons UNE-EN 14303, de gruix 25 mm, resistència tèrmica  $\geq 0,75758 \text{ m}^2\cdot\text{K}/\text{W}$ , amb recobriment exterior de paper kraft alumini reforçat i recobriment interior de vel de vidre i paper kraft d'alumini perforat i disposa d'aïllament acústic interior. Completament muntat e inclou accessoris de fixació i connexió. Model: CLIMAVER NETO o similar.

**AMIDAMENTS**

Num.	Text	Tipus	[C]	[D]	[E]	[F]	TOTAL	Fórmula
1			81,000				81,000	C#*D#*E#*F#

**TOTAL AMIDAMENT** 81,000

3 EE42C400 m Conducció helicoidal circular de planxa d'acer galvanitzat de 400 mm de diàmetre (s/UNE-EN 1506), muntat superficialment. Inclou aïllament tèrmic interior amb planxa d'escuma elastomèrica, autoadhesiva de 10mm de gruix muntat exteriorment. Completament instal.lat.

Num.	Text	Tipus	[C]	[D]	[E]	[F]	TOTAL	Fórmula
1			70,000				70,000	C#*D#*E#*F#

**TOTAL AMIDAMENT** 70,000

4 EE42Q312 m Conducció helicoidal circular de planxa d'acer galvanitzat de 100 mm de diàmetre (s/UNE-EN 1506), de gruix 0,5 mm, muntat superficialment

Num.	Text	Tipus	[C]	[D]	[E]	[F]	TOTAL	Fórmula
1			48,000				48,000	C#*D#*E#*F#

**TOTAL AMIDAMENT** 48,000

5 EEKQCIRR u Regulador de cabal constant per a instal·lacions per a conducció circular de 100 mm de diàmetre, per connexió amb conductes circulars/rectangulars. Completament instal.lat.

Num.	Text	Tipus	[C]	[D]	[E]	[F]	TOTAL	Fórmula
1			14,000				14,000	C#*D#*E#*F#

**TOTAL AMIDAMENT** 14,000

6 EE52FLEX ml Conducció flexible de 100mm de diàmetre, construït amb PVC reforçat de doble capa i ànima en acer en espiral, per a connexió de presses d'aire en quips interiors. Inclou elements de fixació, suports, abraçaderes, etc. Completament muntat.

Num.	Text	Tipus	[C]	[D]	[E]	[F]	TOTAL	Fórmula
1			24,000				24,000	C#*D#*E#*F#

**TOTAL AMIDAMENT** 24,000

7 EEK7EXTR u Reixa d'extracció de simple deflexió de 425x125mm completament instal.lada. Model: AT-AG TROX o similar.

Num.	Text	Tipus	[C]	[D]	[E]	[F]	TOTAL	Fórmula
1			3,000				3,000	C#*D#*E#*F#

**TOTAL AMIDAMENT** 3,000

Obra 01 PRESSUPOST LOCAL ROSSELLÓ  
 Capítol 01 LOT2\_INSTAL·LACIONS MECÀNIQUES  
 Títol 3 06 INSTAL·LACIÓ ELÈCTRICA

NUM.	CODI	UA	DESCRIPCIÓ
1	7G11QECL	u	Quadre elèctric per climatització, format per armari metàl·lic, contemplat en el seu interior els mecanismes de comandament i protecció pels equips de les unitats exteriors de climatització i la d'aportació d'aire exterior. Potència total aproximada: 20kW. Completament instal.lat.

Num.	Text	Tipus	[C]	[D]	[E]	[F]	TOTAL	Fórmula
------	------	-------	-----	-----	-----	-----	-------	---------



# AMIDAMENTS

1 1,000 1,000 C#\*D##\*E##\*F#

**TOTAL AMIDAMENT** 1,000

2 E1KA0CONE PA Alimentació elèctrica del quadre de climatització des del quadre general actual mitjançant conductor de coure de designació RZ1 0.6/1 kV (UNE-21123-4), lliure d'halògens, no propagador d'incendis (UNE-EN 50266) amb part proporcional de terminals i accessoris. Instal.lat sobre safata metàl.lica (reixeta electrozincada) amb elements de suport. Completament instal.lat, inclou proteccions de línia.

Num.	Text	Tipus	[C]	[D]	[E]	[F]	TOTAL	Fórmula
1			1,000				1,000	C#*D##*E##*F#

**TOTAL AMIDAMENT** 1,000

3 E1KA0CON1 PA Alimentació elèctrica del quadre de climatització fins a cada un dels motors de la instal.lació, mitjançant conductor de coure de designació RZ1 0.6/1 kV (UNE-21123-4), lliure d'halògens, no propagador d'incendis (UNE-EN 50266) amb part proporcional de terminals i accessoris. Instal.lat sobre safata metàl.lica (reixeta electrozincada) amb elements de suport. Completament instal.lat, inclou proteccions de línia.

Num.	Text	Tipus	[C]	[D]	[E]	[F]	TOTAL	Fórmula
1			1,000				1,000	C#*D##*E##*F#

**TOTAL AMIDAMENT** 1,000

4 E1KA0CON2 PA Alimentació elèctrica de les unitats interiors des del quadre elèctric fins a cada un dels equips, mitjançant conductor de coure de designació RZ1 0.6/1 kV (UNE-21123-4), lliure d'halògens, no propagador d'incendis (UNE-EN 50266) amb part proporcional de terminals i accessoris. Instal.lat sobre safata metàl.lica (reixeta electrozincada) amb elements de suport. Completament instal.lat, inclou proteccions de línia.

Num.	Text	Tipus	[C]	[D]	[E]	[F]	TOTAL	Fórmula
1			1,000				1,000	C#*D##*E##*F#

**TOTAL AMIDAMENT** 1,000

5 EEV2TERM u Subministrament i muntatge de control remot mitjançant 2 cables, amb pantalla LCD retroiluminada, 12VCC, 0,3w de consum de corrent, amb programador setmanal de 8 patrons, amb accessoris de muntatge, muntat i connectat. Model: MITSUBISHI PAR-40MAA o similar.

Num.	Text	Tipus	[C]	[D]	[E]	[F]	TOTAL	Fórmula
1			14,000				14,000	C#*D##*E##*F#

**TOTAL AMIDAMENT** 14,000

6 EG8ZCOBU PA Subministre i muntatge de cable de comunicacions per a bus de dades, 2x0,8 mm2 trenat i apantallat per parells, aïllament de poliolefina i coberta de poliolefina, de baixa emissió de fums i opacitat reduïda, no propagador de la flama segons UNE-EN 60332-1-2, muntat en canalització i connectat per a comunicació d'equips i termostats.

Num.	Text	Tipus	[C]	[D]	[E]	[F]	TOTAL	Fórmula
1			1,000				1,000	C#*D##*E##*F#

**TOTAL AMIDAMENT** 1,000

Obra 01 PRESSUPOST LOCAL ROSSELLÓ  
 Capítol 01 LOT2\_INSTAL.LACIONS MECÀNQUES  
 Títol 3 07 TREBALLS PREVIS

NUM.	CODI	UA	DESCRIPCIÓ
------	------	----	------------

**AMIDAMENTS**

1 E1KA0DESM ut Desmuntatge de les instal·lacions actuals obsoletes de climatització composada per equips autònoms en coberta, quadres i cablejat elèctric. Inclou retirada de la obra i trasllat a gestor de residus autoritzat.

Num.	Text	Tipus	[C]	[D]	[E]	[F]	TOTAL	Fórmula
1	GENERALS		1,000				1,000	C#*D##*E##*F#

**TOTAL AMIDAMENT** 1,000

Obra 01 PRESSUPOST LOCAL ROSSELLÓ  
 Capítol 01 LOT2\_INSTAL·LACIONS MECÀNQUES  
 Títol 3 08 DIVERSOS

NUM. CODI UA DESCRIPCIÓ

1 E1KA0PAAI ut Partida alçada d'ajuts a les instal·lacions de climatització pels possible imprevistos que sorgeixin durant el transcurs de l'obra. El preu que s'hi assigna és preu fix, sense possibilitats d'aplicar-hi baixes.

La partida s'implementa i es computa d'acord amb les instruccions de la propietat. Completament realitzat.

Num.	Text	Tipus	[C]	[D]	[E]	[F]	TOTAL	Fórmula
1	GENERALS		1,000				1,000	C#*D##*E##*F#

**TOTAL AMIDAMENT** 1,000

2 E1KA0MELE ut Tasques amb mitjans d'elevació per transport i baixada d'aparells i seqüència de fases del muntatge de les uts exteriors, des de/ fins la coberta i posterior trasllat a abocador autoritzat. S'inclou el conjunt de materials i equips necessaris per tal d'executar aquestes tasques en coberta com en altura. Completament realitzat.

Num.	Text	Tipus	[C]	[D]	[E]	[F]	TOTAL	Fórmula
1			1,000				1,000	C#*D##*E##*F#

**TOTAL AMIDAMENT** 1,000

3 E1KA0TALT ut Treballs verticals per retirada d'instal·lació obsoleta i col·locació de nous conductes i tubs frigorífics. Completament instal·lat.

Num.	Text	Tipus	[C]	[D]	[E]	[F]	TOTAL	Fórmula
1	GENERALS		1,000				1,000	C#*D##*E##*F#

**TOTAL AMIDAMENT** 1,000

4 E1KA0LEGA ut Legalització de totes les instal·lacions que es vegin afectades en aquest capítol dels pressupostos, incloent la preparació i visats de projectes en el Col·legi Professional corresponent i la presentació i seguiment fins a bon final dels expedients davant els Serveis Territorials d'Indústria i Entitats Col·laboradores, inclús l'abonament de les taxes corresponents. S'inclouen tots els tràmits administratius que s'hagin de realitzar amb qualsevol organisme oficial per portar a bon terme les instal·lacions d'aquest capítol, així com el contracte de manteniment preceptiu i obligatori que marqui el servei d'Indústria davant la presentació de l'expedient. Completament realitzat.

Num.	Text	Tipus	[C]	[D]	[E]	[F]	TOTAL	Fórmula
1	GENERALS		1,000				1,000	C#*D##*E##*F#

**TOTAL AMIDAMENT** 1,000

5 E1KA0PREP ut Preparació de tota la documentació d'obra de les instal·lacions, comprenent:

Plànols de detall i de muntatge en suport informàtic (AUTOCAD).  
 Plànols final d'obra de la instal·lació realment executada (3 còpies).  
 Memòries, bases de càlcul i càlculs, especificacions tècniques, estat d'amidaments finals i pressupost final actualitzats segons el realment executat (3 còpies).  
 Documentació final d'obra: proves realitzades, instruccions d'operació i manteniment, relació de

# AMIDAMENTS

subministradors, etc. (3 còpies).

Aquesta partida s'haurà de respectar amb l'import indicat, no podent estar repartida en el conjunt de les parts del ppt. ni veure's disminuïda per la baixa que en el seu cas pugui afectar al pressupost. Completament realitzat.

Num.	Text	Tipus	[C]	[D]	[E]	[F]	TOTAL	Fórmula
1	GENERALS		1,000				1,000	C#*D#*E#*F#
<b>TOTAL AMIDAMENT</b>							<b>1,000</b>	

6 E1KA0POMA ut Posada en marxa i control de Qualitat de tota la instal.lació de climatització.

Num.	Text	Tipus	[C]	[D]	[E]	[F]	TOTAL	Fórmula
1	GENERALS		1,000				1,000	C#*D#*E#*F#
<b>TOTAL AMIDAMENT</b>							<b>1,000</b>	

Obra 01 PRESSUPOST LOCAL ROSSELLÓ  
 Capítol 01 LOT2\_INSTAL.LACIONS MECÀNIQUES  
 Títol 3 09 GESTIÓ DE RESIDUS

NUM.	CODI	UA	DESCRIPCIÓ
1	E1KA0GASD	ut	Retirada del gas refrigerant existent dels equips actuals , realitzada per un gestor de residus directament. Inclou la gestió i execució de la seva destrucció.

Num.	Text	Tipus	[C]	[D]	[E]	[F]	TOTAL	Fórmula
1	GENERALS		1,000				1,000	C#*D#*E#*F#
<b>TOTAL AMIDAMENT</b>							<b>1,000</b>	

Obra 01 PRESSUPOST LOCAL ROSSELLÓ  
 Capítol 01 LOT2\_INSTAL.LACIONS MECÀNIQUES  
 Títol 3 10 SEGURETAT I SALUT

NUM.	CODI	UA	DESCRIPCIÓ
1	E1KA0PASS	ut	PA a justificar d'abonament íntegre corresponent a l'adopció i execució dels mitjans de seguretat i salut reglamentaris per al perfecte desenvolupament de l'obra d'acord amb la normativa vigent i els estudis de seguretat i salut segons RD 1672/1997 de 24 octubre de 1997.

Num.	Text	Tipus	[C]	[D]	[E]	[F]	TOTAL	Fórmula
1	GENERALS		1,000				1,000	C#*D#*E#*F#
<b>TOTAL AMIDAMENT</b>							<b>1,000</b>	

**PRESSUPOST D'EXECUCIÓ PER CONTRACTE**

---

PRESSUPOST D'EXECUCIÓ MATERIAL (màxim).....	83.000
13 % Despeses Generals sobre l'import adjudicat (Base màxim).....	10.790
6 % Benefici Industrial sobre l'import adjudicat (Base màxim).....	4.980
<b>Subtotal (màxim)</b>	98.770
21 % IVA .....	20.742
<b>TOTAL PRESSUPOST PER CONTRACTE</b>	€ 119.512

---

Aquest pressupost d'execució per contracte puja a

( cent dinou mil cinc-cents dotze )

---