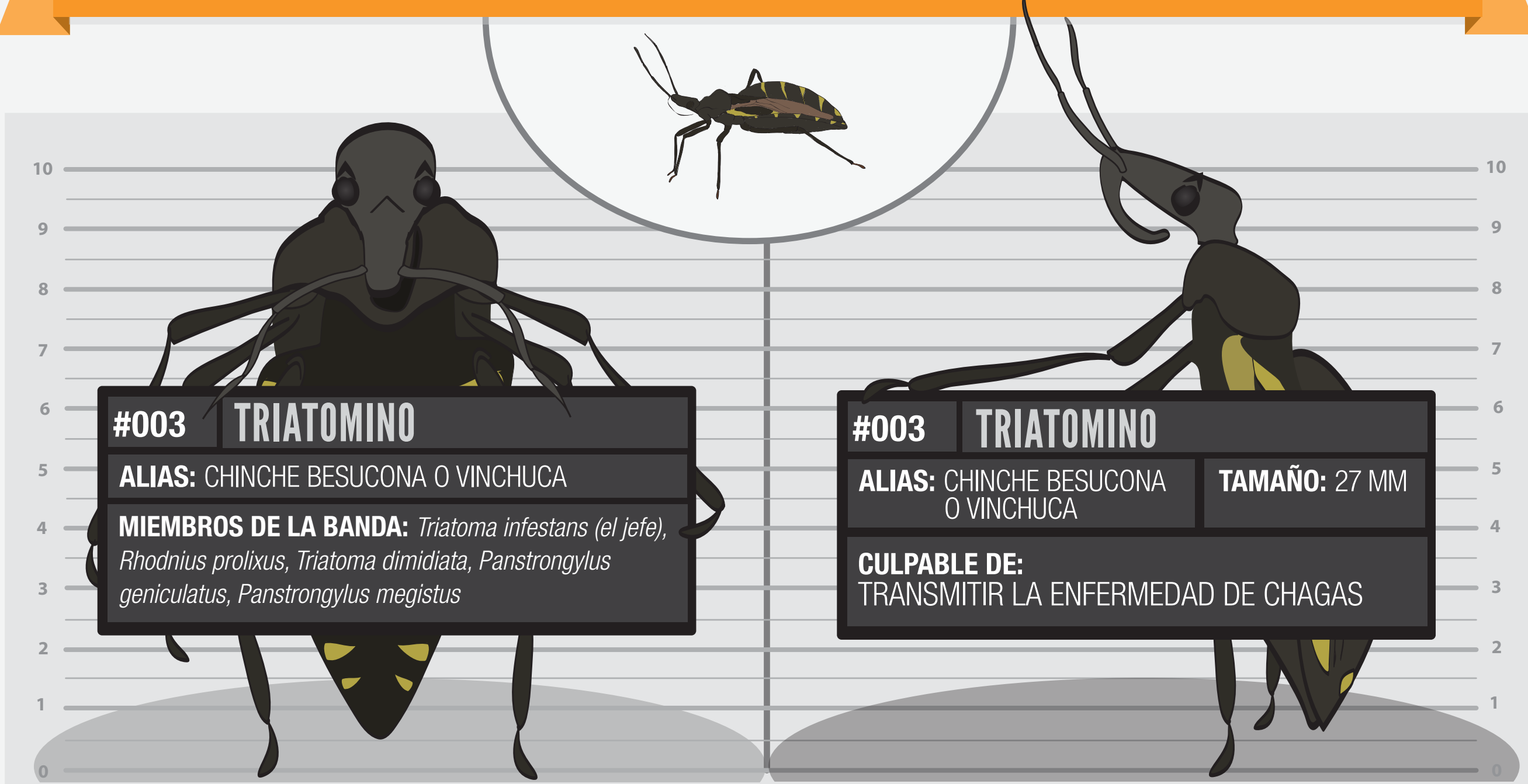


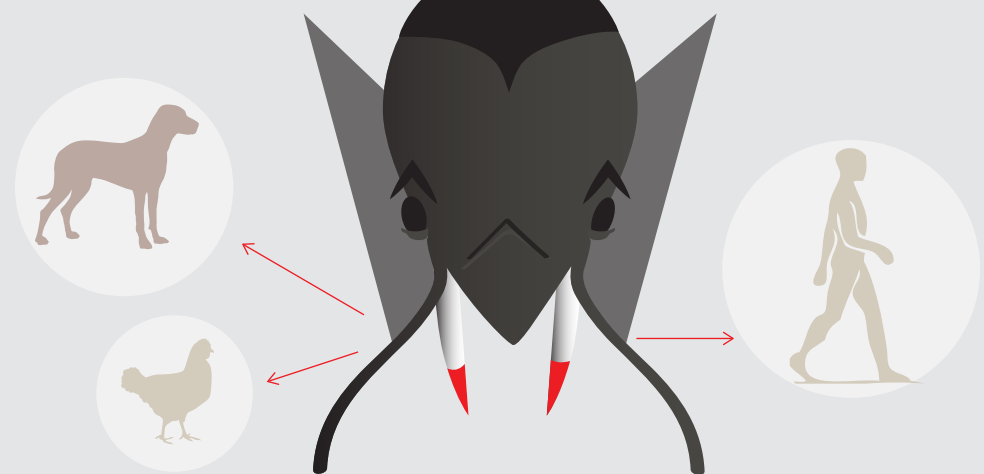
# SOSPECHOSOS HABITUALES

6 VECTORES DIMINUTOS QUE SUPONEN UNA ENORME AMENAZA PARA NUESTRA SALUD



## CHUPASANGRE NOCTURNO

LOS TRIATOMINOS  
SE ALIMENTAN DE LA SANGRE DE MAMÍFEROS  
(INCLUYENDO A LOS HUMANOS)



SE ESCONDEN DURANTE EL DÍA  
Y PICAN POR LA NOCHE

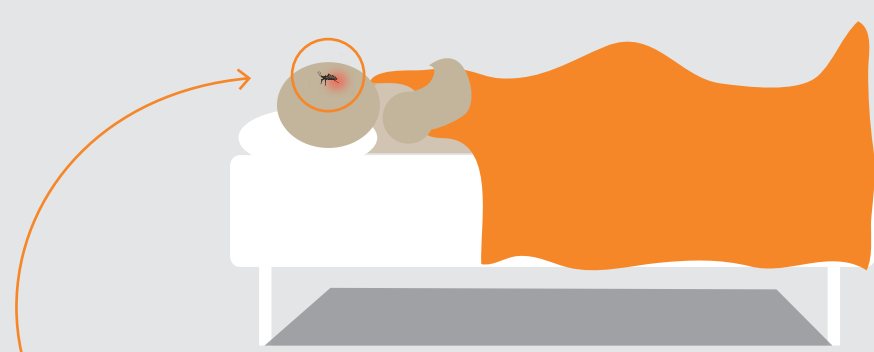
## ¿POR DÓNDE SE MUEVEN?



LAS VINCHUCAS VIVEN EN LAS ÁREAS  
RURALES DE AMÉRICA LATINA Y DEL  
SUR DE EEUU

## BESOS NO DESEADOS

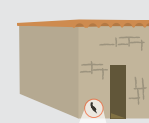
PUEDEN PICAR EN CUALQUIER PARTE DEL  
CUERPO, INCLUSO EN LA CARA



POR ESO SE LES LLAMA TAMBIÉN  
"CHINCHES BESUCONAS"

## CONSEJOS PREVENTIVOS

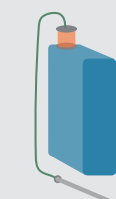
(PARA ZONAS DE RIESGO)



REVISAR LAS CASAS POR SI  
HUBIESE TRIATOMINOS



MANTENER EL ESPACIO ORDENADO  
Y ELIMINAR GRIETAS Y FISURAS EN  
PAREDES Y TEJADO

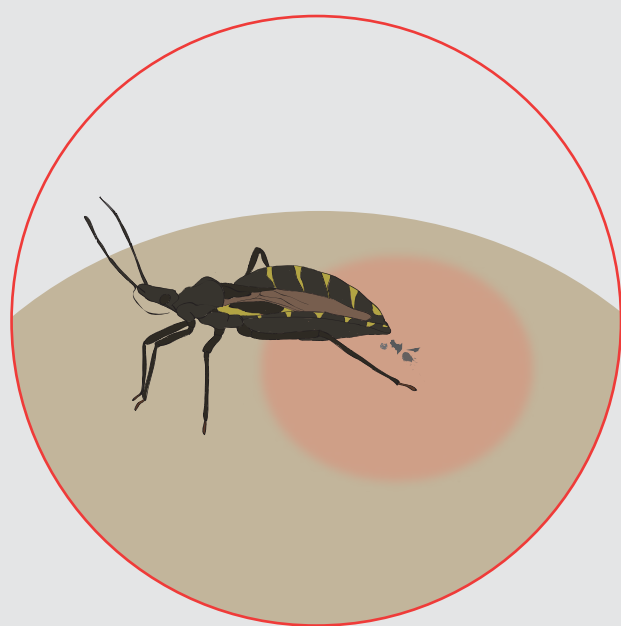


FUMIGAR LAS CASAS



MANTENER ZUMOS O COMIDAS FUERA  
DEL ALCANCE DE LAS VINCHUCAS

## HÁBITOS SUCIOS



MIENTRAS SE ALIMENTAN, SUELEN DEFECAR.  
LAS HECES DE LAS VINCHUCAS QUE ESTÁN INFECTADAS CON  
EL PARÁSITO *T. CRUZI* PUEDEN

TRANSMITIR LA ENFERMEDAD  
DE CHAGAS

## VINCHUCA FACTS



EXISTEN MÁS DE  
**140 ESPECIES**  
DE TRIATOMINOS

HAY MUCHAS OTRAS ESPECIES EN  
EL MUNDO QUE SE PUEDEN  
CONFUNDIR FÁCILMENTE  
CON LOS TRIATOMINOS



TIENEN MUCHOS NOMBRES DIFERENTES:  
VINCHUCA, CHINCHE BESUCONA, CHIPO,  
PITO, BARBEIRO...